

Nombre del Producto: Anticuerpo policlonal de conejo MLK2**Nº de Catálogo: APRab13953**

Solo para uso en investigación.

Resumen

Descripción	Anticuerpo policlonal de conejo
Huésped	Conejo
Aplicación	IHC, ICC/IF, ELISA
Reactividad	Humano, Ratón
Conjugación	No conjugado
Modificación	Sin modificar
Isotipo	IgG
Clonalidad	Policlonal
Formato	Líquido
Concentración	1 mg/ml
Almacenamiento	Hacer alícuotas y almacenar a -20°C (válido por 12 meses). Evitar ciclos de congelación/descongelación.
Envío	Bolsas de hielo
Tampon	Líquido en PBS que contiene 50% de glicerol, 0,5% de proteína protectora y 0,02% de conservante de nuevo tipo N.
Purificación	Purificación por afinidad

Aplicación

Relación de Dilución	IHC 1:100-1:300, ICC/IF 1:50-1:200, ELISA 1:10000-1:20000
Peso Molecular	-

Información del Antígeno

Nombre del Gen	MAP3K10
Nombres Alternativos	MAP3K10; MLK2; MST; Mitogen-activated protein kinase kinase kinase 10; Mixed lineage kinase 2; Protein kinase MST
ID del Gen	4294.0
ID SwissProt	Q02779
Inmunógeno	El antisuero se produjo contra el péptido sintetizado derivado de MAP3K10 humano. Rango de AA: 391-440.

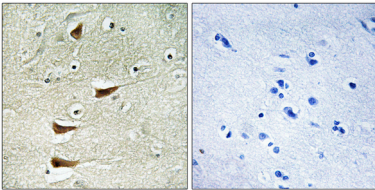
Antecedentes

La proteína codificada por este gen pertenece a la familia de las serina/treonina quinasas. Se ha demostrado que esta quinasa activa MAPK8/JNK y MKK4/SEK1, y puede ser fosforilada y, por lo tanto, activada por las quinasas JNK. Esta quinasa actúa preferentemente en la vía de señalización JNK y se ha informado que participa en la apoptosis neuronal inducida por el factor de crecimiento nervioso (NGF). [Proporcionado por RefSeq, julio de 2008], actividad catalítica: ATP + una proteína = ADP + una fosfoproteína., cofactor: magnesio., regulación enzimática: la homodimerización a través de los dominios de cremallera de leucina es necesaria para la autofosforilación y la posterior activación., función: activa la vía N-terminal de JUN., PTM: la autofosforilación en residuos de serina y treonina dentro del bucle de activación desempeña un papel en la activación enzimática., similitud: pertenece a la superfamilia de las proteína quinasas. Familia de proteínas quinasas Ser/Thr STE. Subfamilia de quinasas quinasas MAP. Similitud: Contiene 1 dominio de proteína quinasa. Similitud: Contiene 1 dominio SH3. Subunidad: Homodímero. Especificidad tisular: Se expresa en el cerebro y el músculo esquelético.

Área de Investigación

SAPK_JNK

Datos de Imagen



Análisis inmunohistoquímico de tejido cerebral humano incluido en parafina, utilizando el anticuerpo MAP3K10. La imagen de la derecha muestra el péptido sintetizado.