

Nombre del Producto: Anticuerpo policlonal de conejo MKP-3**Nº de Catálogo: APRab13934**

Solo para uso en investigación.

Resumen

Descripción	Anticuerpo policlonal de conejo
Huésped	Conejo
Aplicación	WB,IHC,ICC/IF,ELISA
Reactividad	Humano, Ratón, Rata
Conjugación	No conjugado
Modificación	Sin modificar
Isotipo	IgG
Clonalidad	Policlonal
Formato	Líquido
Concentración	1 mg/ml
Almacenamiento	Hacer alícuotas y almacenar a -20°C (válido por 12 meses). Evitar ciclos de congelación/descongelación.
Envío	Bolsas de hielo
Tampon	Líquido en PBS que contiene 50% de glicerol, 0,5% de proteína protectora y 0,02% de conservante de nuevo tipo N.
Purificación	Purificación por afinidad

Aplicación

Relación de Dilución	WB 1:500-1:2000,IHC 1:100-1:300,ICC/IF 1:200-1:1000,ELISA 1:10000-1:20000
Peso Molecular	42kDa

Información del Antígeno

Nombre del Gen	DUSP6 DUSP6; MKP3; PYST1; Dual specificity protein phosphatase 6; Dual specificity protein phosphatase
Nombres Alternativos	PYST1; Mitogen-activated protein kinase phosphatase 3; MAP kinase phosphatase 3; MKP-3
ID del Gen	1848.0
ID SwissProt	Q16828
Inmunógeno	El antisuero se produjo contra el péptido sintetizado derivado del DUSP6 humano. Rango de AA: 61-110.

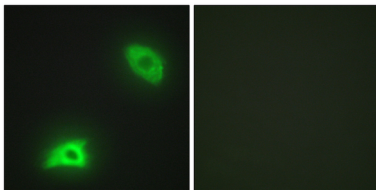
Antecedentes

La proteína codificada por este gen pertenece a la subfamilia de las fosfatasas de proteína de especificidad dual. Estas fosfatasas inactivan sus quinasas diana desfosforilando los residuos de fosfoserina/treonina y fosfotirosina. Regulan negativamente a los miembros de la superfamilia de las quinasas de proteína activada por mitógeno (MAP) (MAPK/ERK, SAPK/JNK, p38), que están asociadas con la proliferación y diferenciación celular. Los diferentes miembros de la familia de las fosfatasas de especificidad dual muestran distintas especificidades de sustrato para varias quinasas MAP, diferente distribución tisular y localización subcelular, y diferentes modos de inducibilidad de su expresión por estímulos extracelulares. Este producto génico inactiva ERK2, se expresa en diversos tejidos, con los niveles más altos en corazón y páncreas, y a diferencia de la mayoría de los demás miembros de esta familia, se localiza en el citoplasma. Mutaciones en la actividad catalítica: Fosfoproteína A + H(2)O = proteína A + fosfato. Actividad catalítica: Proteína tirosina fosfato + H(2)O = proteína tirosina + fosfato. Función: Inactiva las MAP quinasas. Tiene especificidad por la familia ERK. Similitud: Pertenece a la familia de las proteína-tirosina fosfatasas. Subfamilia de especificidad dual de clase no receptora. Similitud: Contiene un dominio de rodansa. Similitud: Contiene un dominio de tirosina-proteína fosfatasa.

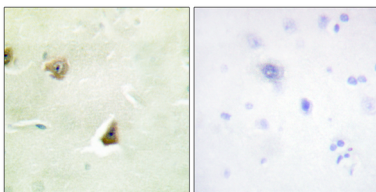
Área de Investigación

MAPK_ERK_Crecimiento;MAPK_G_Proteína;

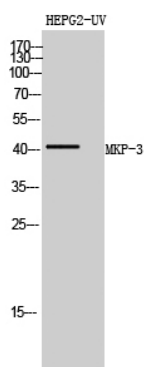
Datos de Imagen



Análisis de inmunofluorescencia de células HeLa con el anticuerpo DUSP6. La imagen de la derecha muestra el péptido sintetizado.



Análisis inmunohistoquímico de tejido cerebral humano incluido en parafina, utilizando el anticuerpo DUSP6. La imagen de la derecha muestra el péptido sintetizado.



Análisis Western Blot de células HEPG2-UV utilizando el anticuerpo policlonal MKP-3 diluido a 1:500

