

Nombre del Producto: Anticuerpo policlonal de conejo MKP-1/2**Nº de Catálogo: APRab13932**

Solo para uso en investigación.

Resumen

Descripción	Anticuerpo policlonal de conejo
Huésped	Conejo
Aplicación	WB,IHC,ICC/IF,ELISA
Reactividad	Humano, Ratón, Rata
Conjugación	No conjugado
Modificación	Sin modificar
Isotipo	IgG
Clonalidad	Policlonal
Formato	Líquido
Concentración	1 mg/ml
Almacenamiento	Hacer alícuotas y almacenar a -20°C (válido por 12 meses). Evitar ciclos de congelación/descongelación.
Envío	Bolsas de hielo
Tampon	Líquido en PBS que contiene 50% de glicerol, 0,5% de proteína protectora y 0,02% de conservante de nuevo tipo N.
Purificación	Purificación por afinidad

Aplicación

Relación de Dilución	WB 1:500-1:2000,IHC 1:100-1:300,ICC/IF 1:50-1:200,ELISA 1:10000-1:20000
Peso Molecular	41kDa

Información del Antígeno

Nombre del Gen	DUSP1/4 DUSP1; CL100; MKP1; PTPN10; VH1; Dual specificity protein phosphatase 1; Dual
Nombres Alternativos	specificity protein phosphatase hVH1; Mitogen-activated protein kinase phosphatase 1; MAP kinase phosphatase 1; MKP-1; Protein-tyrosine phosphatase CL100; DUSP4;
ID del Gen	1843/1846
ID SwissProt	P28562/Q13115
Inmunógeno	El antisuero se produjo contra el péptido sintetizado derivado de MKP-1/2 humano. Rango de AA: 261-310.

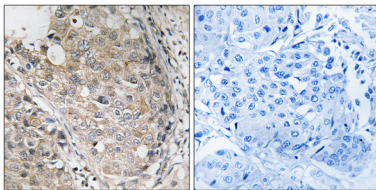
Antecedentes

La expresión del gen DUSP1 se induce en fibroblastos cutáneos humanos mediante estrés oxidativo/térmico y factores de crecimiento. Especifica una proteína con características estructurales similares a las de los miembros de la familia de las fosfatasa tirosina-proteínas no receptoras, y que presenta una secuencia de aminoácidos significativamente similar a la de una fosfatasa tirosina-proteína codificada por el gen H1 tardío del virus vaccinia. La proteína DUSP1, expresada y purificada en bacterias, posee actividad fosfatasa intrínseca e inactiva específicamente la proteína quinasa activada por mitógenos (MAP) in vitro mediante la desfosforilación concomitante de sus residuos de fosfotreonina y fosfotirosina. Además, suprime la activación de la MAP quinasa por ras oncogénico en extractos de ovocitos de *Xenopus*. Por lo tanto, DUSP1 puede desempeñar un papel importante en la respuesta celular humana al estrés ambiental, así como en la regulación negativa de la proliferación celular. Actividad catalítica: Fosfato de una fosfoproteína + H₂O = proteína + fosfato. Actividad catalítica: Fosfato de tirosina de proteína + H₂O = tirosina de proteína + fosfato. Función: Fosfatasa de especificidad dual que desfosforila la MAP quinasa ERK2 tanto en 'Thr-183' como en 'Tyr-185'. Inducción: Por estrés oxidativo y choque térmico. Similitud: Pertenece a la familia de las fosfatasas de proteína-tirosina. Subfamilia de especificidad dual de clase no receptora. Similitud: Contiene 1 dominio de rodanasa. Similitud: Contiene 1 dominio de tirosina-proteína fosfatasa. Especificidad tisular: Se expresa en altos niveles en el pulmón, hígado, placenta y páncreas. Se observan niveles moderados en el corazón y el músculo esquelético. Se encuentran niveles más bajos en el cerebro y los riñones.

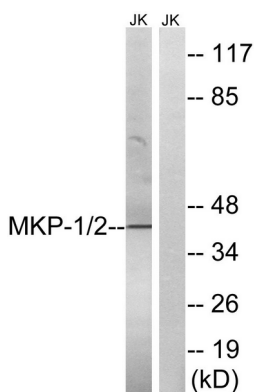
Área de Investigación

MAPK_ERK_Crecimiento;MAPK_G_Proteína;

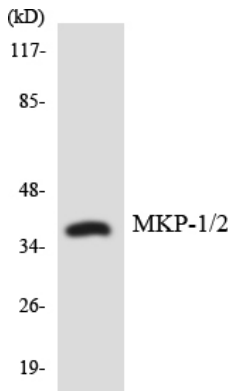
Datos de Imagen



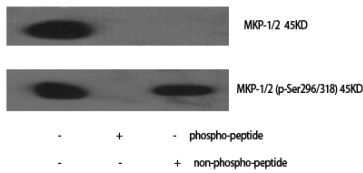
Análisis inmunohistoquímico de tejido de carcinoma mamario humano incluido en parafina, utilizando el anticuerpo MKP-1/2. La imagen de la derecha está bloqueada con el péptido sintetizado.



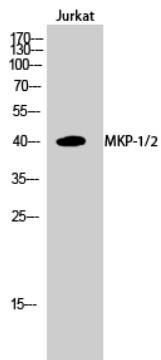
Análisis de inmunotransferencia de lisados de células Jurkat con el anticuerpo MKP-1/2. El carril derecho está bloqueado con el péptido sintetizado.



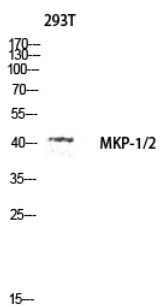
Análisis de transferencia Western de los lisados de células HepG2 utilizando el anticuerpo MKP-1/2.



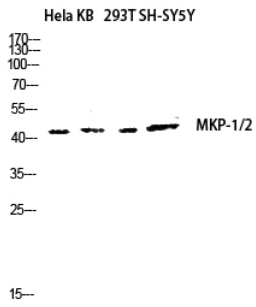
Análisis Western Blot de varias células utilizando el anticuerpo policlonal MKP-1/2 diluido a 1:1000.



Análisis Western Blot de células Jurkat utilizando el anticuerpo policlonal MKP-1/2 diluido a 1:1000.



Análisis de Western blot de la lisis de 293T con el anticuerpo MKP-1/2. El anticuerpo se diluyó a 1:1000.



Análisis de Western blot de la lisis de Hela KB 293T SH-SY5Y con el anticuerpo MKP-1/2. El anticuerpo se diluyó a 1:1000.