

**Nombre del Producto: Anticuerpo policlonal de conejo MIP-T3****Nº de Catálogo: APRab13914**

Solo para uso en investigación.

**Resumen**

<b>Descripción</b>	Anticuerpo policlonal de conejo
<b>Huésped</b>	Conejo
<b>Aplicación</b>	WB,IHC,ICC/IF,ELISA
<b>Reactividad</b>	Humano, Rata, Ratón
<b>Conjugación</b>	No conjugado
<b>Modificación</b>	Sin modificar
<b>Isotipo</b>	IgG
<b>Clonalidad</b>	Policlonal
<b>Formato</b>	Líquido
<b>Concentración</b>	1 mg/ml
<b>Almacenamiento</b>	Hacer alícuotas y almacenar a -20°C (válido por 12 meses). Evitar ciclos de congelación/descongelación.
<b>Envío</b>	Bolsas de hielo
<b>Tampon</b>	Líquido en PBS que contiene 50% de glicerol, 0,5% de proteína protectora y 0,02% de conservante de nuevo tipo N.
<b>Purificación</b>	Purificación por afinidad

**Aplicación**

<b>Relación de Dilución</b>	WB 1:500-1:2000,IHC 1:100-1:300,ICC/IF 1:200-1:1000,ELISA 1:5000-1:20000
<b>Peso Molecular</b>	78kDa

**Información del Antígeno**

<b>Nombre del Gen</b>	TRAF3IP1
<b>Nombres Alternativos</b>	TRAF3IP1; MIPT3; TRAF3-interacting protein 1; Interleukin-13 receptor alpha 1-binding protein 1; Microtubule-interacting protein associated with TRAF3; MIP-T3
<b>ID del Gen</b>	26146.0
<b>ID SwissProt</b>	Q8TDR0
<b>Inmunógeno</b>	El antisuero se produjo contra el péptido sintetizado derivado del MIPT3 humano. Rango de AA: 221-270.

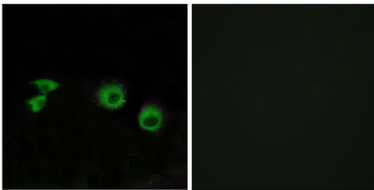
## Antecedentes

Función: Inhibe la señalización de IL13 al unirse a IL13RA1. Participa en la supresión de la fosforilación de STAT6, la actividad transcripcional y la unión al ADN inducidas por IL13. Recluta TRAF3 y DISC1 a los microtúbulos. Similitud: Pertenece a la familia TRAF3IP1. Ubicación subcelular: Microtúbulos. Subunidad: Interactúa con IL13RA1. Se une a los microtúbulos, TRAF3 y DISC1. Especificidad tisular: Ubicuo. Función: Inhibe la señalización de IL13 al unirse a IL13RA1. Participa en la supresión de la fosforilación de STAT6, la actividad transcripcional y la unión al ADN inducidas por IL13. Recluta TRAF3 y DISC1 a los microtúbulos. Similitud: Pertenece a la familia TRAF3IP1. Ubicación subcelular: Microtúbulos. Subunidad: Interactúa con IL13RA1. Se une a los microtúbulos, TRAF3 y DISC1. Especificidad tisular: Ubicuo.

## Área de Investigación

-

## Datos de Imagen



Análisis de inmunofluorescencia de células MCF7 con el anticuerpo MIPT3. La imagen de la derecha muestra el péptido sintetizado.