

**Nombre del Producto: Anticuerpo policlonal de conejo MIP-1b****Nº de Catálogo: APRab13907**

Solo para uso en investigación.

**Resumen**

<b>Descripción</b>	Anticuerpo policlonal de conejo
<b>Huésped</b>	Conejo
<b>Aplicación</b>	WB,IHC
<b>Reactividad</b>	Humano, Rata, Ratón
<b>Conjugación</b>	No conjugado
<b>Modificación</b>	Sin modificar
<b>Isotipo</b>	IgG
<b>Clonalidad</b>	Policlonal
<b>Formato</b>	Líquido
<b>Concentración</b>	1 mg/ml
<b>Almacenamiento</b>	Hacer alícuotas y almacenar a -20°C (válido por 12 meses). Evitar ciclos de congelación/descongelación.
<b>Envío</b>	Bolsas de hielo
<b>Tampon</b>	Líquido en PBS que contiene 50% de glicerol, 0,5% de proteína protectora y 0,02% de conservante de nuevo tipo N.
<b>Purificación</b>	Purificación por afinidad

**Aplicación**

<b>Relación de Dilución</b>	WB 1:500-1:2000,IHC 1:50-1:300
<b>Peso Molecular</b>	11kDa

**Información del Antígeno**

<b>Nombre del Gen</b>	CCL4L1/CCL4L2
<b>Nombres Alternativos</b>	CCL4L1; CCL4L; LAG1; SCYA4L1; CCL4L2; CCL4L; SCYA4L2; C-C motif chemokine 4-like; Lymphocyte activation gene 1 protein; LAG-1; Macrophage inflammatory protein 1-beta; MIP-1-beta; Monocyte adherence-induced protein 5-alpha; Small-inducible cytokine A4-like
<b>ID del Gen</b>	388372/9560
<b>ID SwissProt</b>	Q8NHW4
<b>Inmunógeno</b>	El antisuero se produjo contra el péptido sintetizado derivado de la región interna de

---

CCL4L1/CCL4L2 humana. Rango de AA: 31-80.

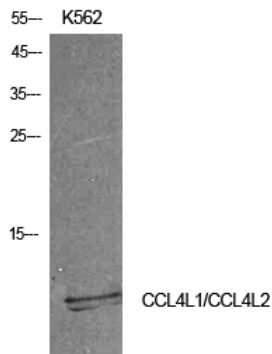
## Antecedentes

Este gen es uno de varios genes de citocinas que se agrupan en el brazo q del cromosoma 17. Las citocinas son una familia de proteínas secretadas que participan en procesos inflamatorios e inmunorreguladores. La proteína codificada por este miembro de la familia es similar al producto del ligando 4 de la quimiocina (motivo C-C), que inhibe la entrada del VIH al unirse al receptor celular CCR5. El número de copias de este gen varía entre individuos, y la mayoría tiene de una a cinco copias. Esta copia del gen contiene un sitio aceptor de empalme no consensual en el exón 3' terminal, presente en otras copias de genes muy similares, y por lo tanto utiliza otros sitios de empalme alternativos para el exón 3' terminal, lo que resulta en múltiples variantes de transcripción. [proporcionado por RefSeq, abril de 2014], productos alternativos: los genes CCL4L1 y CCL4L2 difieren en sus regiones no codificantes. Por lo tanto, los eventos de empalme alternativo difieren entre ambos genes. Precaución: Originalmente (PubMed:9521068) se pensaba que era un ligando de CCR8. Función: Quimiocina que induce la quimiotaxis de las células que expresan CCR5 o CCR1. Inhibe la replicación del VIH en monocitos de sangre periférica que expresan CCR5. Función: Monocina con propiedades inflamatorias y quimiocinéticas. Se une a CCR5. Uno de los principales factores supresores del VIH producido por los linfocitos T CD8+. La MIP-1-beta recombinante induce una inhibición dosis-dependiente de diferentes cepas del VIH-1, VIH-2 y el virus de la inmunodeficiencia simia (VIS). La forma procesada de MIP-1-beta(3-69) conserva la capacidad de inducir la modulación negativa de la expresión superficial del receptor de quimiocinas CCR5 e inhibir la entrada del VIH-1 en los linfocitos T mediada por CCR5. MIP-1-beta(3-69) también es un ligando para la isoforma B de CCR1 y CCR2., inducción: por mitógenos., información en línea: entrada de proteína inflamatoria de macrófagos, polimorfismo: el número de copias del gen CC4L1 varía entre individuos; la mayoría de los individuos tienen de 1 a 6 copias en el genoma diploide., PTM: la forma procesada N-terminal de MIP-1-beta(3-69) se produce por escisión proteolítica después de la secreción de los linfocitos de sangre periférica., similitud: pertenece a la familia beta intercrina (quimiocina CC), subunidad: homodímero y heterodímero de MIP-1-alfa(4-69) y MIP-1-beta(3-69), subunidad: interactúa con CCR5., especificidad tisular: detectado en células B.

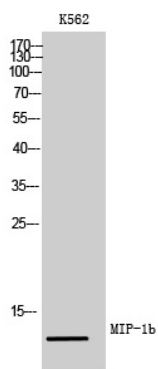
## Área de Investigación

Macrófagos / Inflamación; Inmunología; Inmunidad innata; Quimiocinas; Quimiocinas beta (CC); Kits/Lisados/Otros; Kits; Kits ELISA; Kits ELISA para citocinas y receptores de citocinas; Enfermedades del sistema inmunitario; Señalización antiviral; Relacionado con el VIH; Neurociencia

## Datos de Imagen



Análisis de Western blot de células K562 con anticuerpo policlonal MIP-1b. El anticuerpo se diluyó a 1:500. El anticuerpo secundario se diluyó a 1:20000.



Análisis de Western Blot de células K562 con anticuerpo policlonal MIP-1b diluido a 1:500. El anticuerpo secundario se diluyó a 1:20000.