

**Nombre del Producto: Anticuerpo policlonal de conejo MIG****Nº de Catálogo: APRab13902**

Solo para uso en investigación.

**Resumen**

<b>Descripción</b>	Anticuerpo policlonal de conejo
<b>Huésped</b>	Conejo
<b>Aplicación</b>	IHC,ICC/IF,ELISA
<b>Reactividad</b>	Humano, Rata, Ratón
<b>Conjugación</b>	No conjugado
<b>Modificación</b>	Sin modificar
<b>Isotipo</b>	IgG
<b>Clonalidad</b>	Policlonal
<b>Formato</b>	Líquido
<b>Concentración</b>	1 mg/ml
<b>Almacenamiento</b>	Hacer alícuotas y almacenar a -20°C (válido por 12 meses). Evitar ciclos de congelación/descongelación.
<b>Envío</b>	Bolsas de hielo
<b>Tampon</b>	Líquido en PBS que contiene 50% de glicerol, 0,5% de proteína protectora y 0,02% de conservante de nuevo tipo N.
<b>Purificación</b>	Purificación por afinidad

**Aplicación**

<b>Relación de Dilución</b>	IHC 1:50-1:200,ICC/IF 1:50-1:200,ELISA 1:10000-1:20000
<b>Peso Molecular</b>	-

**Información del Antígeno**

<b>Nombre del Gen</b>	CXCL9 CMK MIG SCYB9
<b>Nombres Alternativos</b>	C-X-C motif chemokine 9 (Gamma-interferon-induced monokine;Monokine induced by interferon-gamma;HuMIG;MIG;Small-inducible cytokine B9)
<b>ID del Gen</b>	4283.0
<b>ID SwissProt</b>	Q07325
<b>Inmunógeno</b>	Péptido sintético de proteína humana en rango AA: 90-125

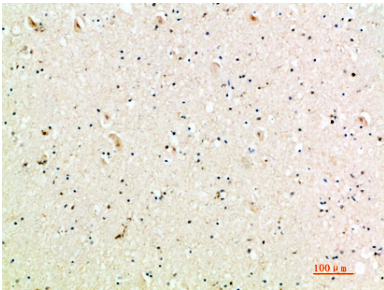
**Antecedentes**

Este gen antimicrobiano codifica una proteína que se cree que participa en el tráfico de linfocitos T. La proteína codificada se une a la quimiocina 3 del motivo C-X-C y es un quimioatrayente para los linfocitos, pero no para los neutrófilos. [Proporcionado por RefSeq, septiembre de 2014] Función: Citocina que afecta el crecimiento, el movimiento o el estado de activación de las células que participan en la respuesta inmunitaria e inflamatoria. Quimiotáctica para los linfocitos T activados. Se une a CXCR3. Inducción: Por interferón gamma. La inducción se ve potenciada por el TNF-alfa en fibroblastos dérmicos y células endoteliales venosas. Información en línea: Entrada CXCL9. Similitud: Pertenece a la familia de las quimiocinas intercrinas alfa (CxC).

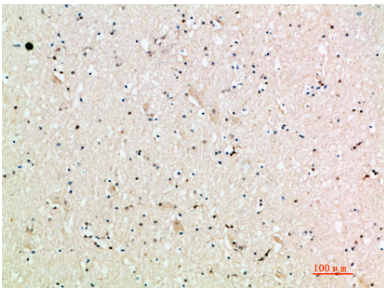
## Área de Investigación

Interacción citocina-receptor de citocina;Quimiocina;Toll\_Like;

## Datos de Imagen



Análisis inmunohistoquímico de cerebro humano incluido en parafina, el anticuerpo se diluyó a 1:200



Análisis inmunohistoquímico de cerebro humano incluido en parafina, el anticuerpo se diluyó a 1:200