

**Nombre del Producto: Anticuerpo policlonal de conejo MGST2****Nº de Catálogo: APRab13874**

Solo para uso en investigación.

**Resumen**

<b>Descripción</b>	Anticuerpo policlonal de conejo
<b>Huésped</b>	Conejo
<b>Aplicación</b>	WB,IHC,ELISA
<b>Reactividad</b>	Humano, Rata, Ratón
<b>Conjugación</b>	No conjugado
<b>Modificación</b>	Sin modificar
<b>Isotipo</b>	IgG
<b>Clonalidad</b>	Policlonal
<b>Formato</b>	Líquido
<b>Concentración</b>	1 mg/ml
<b>Almacenamiento</b>	Hacer alícuotas y almacenar a -20°C (válido por 12 meses). Evitar ciclos de congelación/descongelación.
<b>Envío</b>	Bolsas de hielo
<b>Tampon</b>	Líquido en PBS que contiene 50% de glicerol, 0,5% de proteína protectora y 0,02% de conservante de nuevo tipo N.
<b>Purificación</b>	Purificación por afinidad

**Aplicación**

<b>Relación de Dilución</b>	WB 1:500-1:2000,IHC 1:50-1:300,ELISA 1:2000-1:20000
<b>Peso Molecular</b>	17kDa

**Información del Antígeno**

<b>Nombre del Gen</b>	MGST2
<b>Nombres Alternativos</b>	MGST2; GST2; Microsomal glutathione S-transferase 2; Microsomal GST-2; Microsomal GST-II
<b>ID del Gen</b>	4258.0
<b>ID SwissProt</b>	Q99735
<b>Inmunógeno</b>	Péptido sintetizado derivado de MGST2. en el rango AA: 370-450

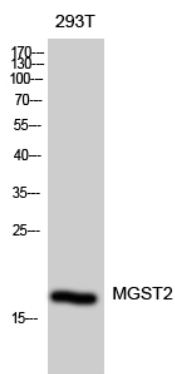
**Antecedentes**

La familia MAPEG (Proteínas Asociadas a la Membrana en el Metabolismo de Eicosanoides y Glutación) consta de seis proteínas humanas, varias de las cuales participan en la producción de leucotrienos y prostaglandina E, importantes mediadores de la inflamación. Este gen codifica una proteína que cataliza la conjugación del leucotrieno A4 y el glutatión reducido para producir el leucotrieno C4. Se han identificado variantes de transcripción con empalme alternativo que codifican diferentes isoformas en este gen. [Proporcionado por RefSeq, febrero de 2011], actividad catalítica: RX + glutatión = HX + R-S-glutatión., función: Puede catalizar la producción de LTC4 a partir de LTA4 y glutatión reducido. Puede catalizar la conjugación de 1-cloro-2,4-dinitrobenceno con glutatión reducido. Similitud: Pertenece a la familia MAPEG. Subunidad: Homotrímero. Especificidad tisular: Hígado, bazo, músculo esquelético, corazón, glándulas suprarrenales, páncreas, próstata, testículos, hígado fetal y bazo fetal. Expresión muy baja en pulmón, cerebro, placenta y médula ósea.

## Área de Investigación

Metabolismo del glutatión; Metabolismo de xenobióticos por el citocromo P450; Metabolismo de fármacos;

## Datos de Imagen



Análisis Western Blot de células 293T utilizando el anticuerpo policlonal MGST2 diluido a 1:2000