

Nombre del Producto: Anticuerpo policlonal de conejo mGluR5**Nº de Catálogo: APRab13862**

Solo para uso en investigación.

Resumen

Descripción	Anticuerpo policlonal de conejo
Huésped	Conejo
Aplicación	WB,IHC,ICC/IF,ELISA
Reactividad	Humano, Ratón, Rata
Conjugación	No conjugado
Modificación	Sin modificar
Isotipo	IgG
Clonalidad	Policlonal
Formato	Líquido
Concentración	1 mg/ml
Almacenamiento	Hacer alícuotas y almacenar a -20°C (válido por 12 meses). Evitar ciclos de congelación/descongelación.
Envío	Bolsas de hielo
Tampon	Líquido en PBS que contiene 50% de glicerol, 0,5% de proteína protectora y 0,02% de conservante de nuevo tipo N.
Purificación	Purificación por afinidad

Aplicación

Relación de Dilución	WB 1:500-1:2000,IHC 1:100-1:300,ICC/IF 1:200-1:1000,ELISA 1:5000-1:20000
Peso Molecular	130kDa

Información del Antígeno

Nombre del Gen	GRM5
Nombres Alternativos	GRM5; GPRC1E; MGLUR5; Metabotropic glutamate receptor 5; mGluR5
ID del Gen	2915.0
ID SwissProt	P41594
Inmunógeno	El antisuero se produjo contra el péptido sintetizado derivado del GRM5 humano. Rango de AA: 21-70.

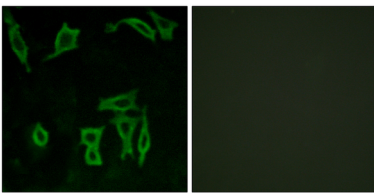
Antecedentes

Receptor metabotrópico de glutamato 5 (GRM5) Homo sapiens. Este gen codifica un miembro de la familia de proteínas del receptor acoplado a proteína G 3. La proteína codificada es un receptor metabotrópico de glutamato, cuya señalización activa un sistema de segundo mensajero fosfatidilinositol-calcio. Esta proteína podría estar involucrada en la regulación de la actividad de las redes neuronales y la plasticidad sináptica. La neurotransmisión glutamatérgica participa en la mayoría de los aspectos de la función cerebral normal y puede verse alterada en muchas afecciones neuropatológicas. Se ha definido un pseudogén de este gen en el cromosoma 11. El empalme alternativo resulta en múltiples variantes de transcripción. [proporcionado por RefSeq, mayo de 2014], función: Receptor de glutamato. La actividad de este receptor está mediada por una proteína G que activa un sistema de segundo mensajero fosfatidilinositol-calcio y genera una corriente de cloruro activada por calcio. Similitud: Pertenece a la familia de receptores acoplados a proteína G 3. Subunidad: El motivo PPXXF se une a HOMER1, HOMER2 y HOMER3. Interactúa con SIAH1, RYR1, RYR2, ITPR1, SHANK1, SHANK3 y GRASP.

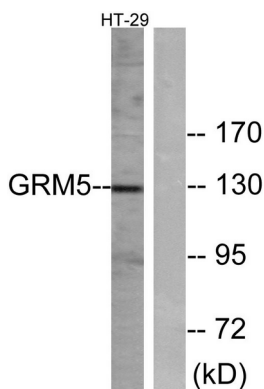
Área de Investigación

Calcio;Interacción ligando-receptor neuroactivo;Unión en hendidura;Potenciación a largo plazo;Depresión a largo plazo;Enfermedad de Huntington;

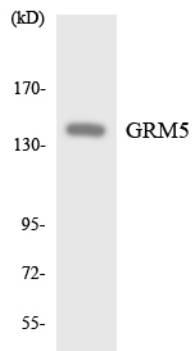
Datos de Imagen



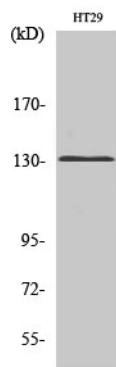
Análisis de inmunofluorescencia de células LOVO con el anticuerpo GRM5. La imagen de la derecha muestra el péptido sintetizado.



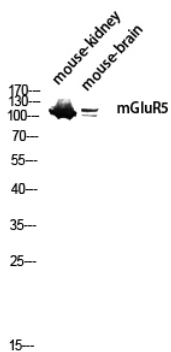
Análisis de inmunotransferencia de lisados de células HT-29, utilizando el anticuerpo GRM5. El carril derecho está bloqueado con el péptido sintetizado.



Análisis de transferencia Western de los lisados de células HeLa utilizando el anticuerpo GRM5.



Análisis Western Blot de varias células utilizando el anticuerpo policlonal mGluR5 diluido a 1:1000



Análisis de inmunotransferencia de la lisis de riñón y cerebro de ratón mediante el anticuerpo mGluR5. El anticuerpo se diluyó a 1:1000.