

Nombre del Producto: Anticuerpo policlonal de conejo mGluR-4**Nº de Catálogo: APRab13861**

Solo para uso en investigación.

Resumen

Descripción	Anticuerpo policlonal de conejo
Huésped	Conejo
Aplicación	WB,IHC,ICC/IF,ELISA
Reactividad	Humano, Ratón, Rata
Conjugación	No conjugado
Modificación	Sin modificar
Isotipo	IgG
Clonalidad	Policlonal
Formato	Líquido
Concentración	1 mg/ml
Almacenamiento	Hacer alícuotas y almacenar a -20°C (válido por 12 meses). Evitar ciclos de congelación/descongelación.
Envío	Bolsas de hielo
Tampon	Líquido en PBS que contiene 50% de glicerol, 0,5% de proteína protectora y 0,02% de conservante de nuevo tipo N.
Purificación	Purificación por afinidad

Aplicación

Relación de Dilución	WB 1:500-1:2000,IHC 1:100-1:300,ICC/IF 1:50-1:200,ELISA 1:5000-1:20000
Peso Molecular	100kDa

Información del Antígeno

Nombre del Gen	GRM4
Nombres Alternativos	GRM4; GPRC1D; MGLUR4; Metabotropic glutamate receptor 4; mGluR4
ID del Gen	2914.0
ID SwissProt	Q14833
Inmunógeno	El antisuero se produjo contra el péptido sintetizado derivado del mGluR4 humano. Rango de AA: 851-900.

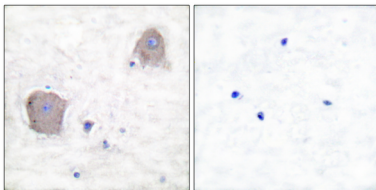
Antecedentes

Receptor metabotrópico de glutamato 4 (GRM4) Homo sapiens L-glutamato es el principal neurotransmisor excitatorio en el sistema nervioso central y activa los receptores de glutamato ionotrópicos y metabotrópicos. La neurotransmisión glutamatérgica está involucrada en la mayoría de los aspectos de la función cerebral normal y puede ser perturbada en muchas condiciones neuropatológicas. Los receptores metabotrópicos de glutamato son una familia de receptores acoplados a proteína G, que se han dividido en 3 grupos sobre la base de la homología de secuencia, los mecanismos putativos de transducción de señales y las propiedades farmacológicas. El grupo I incluye GRM1 y GRM5 y se ha demostrado que estos receptores activan la fosfolipasa C. El grupo II incluye GRM2 y GRM3 mientras que el grupo III incluye GRM4, GRM6, GRM7 y GRM8. Los receptores de los grupos II y III están vinculados a la inhibición de la cascada de AMP cíclico pero difieren en sus selectividades agonistas. Se han encontrado varias variantes de transcripción que codifican diferentes isoformas para esta función: Receptor de glutamato. La actividad de este receptor está mediada por una proteína G que inhibe la actividad de la adenilato ciclasa. Similitud: Pertenece a la familia de receptores acoplados a proteína G 3. Subunidad: Interactúa con PICK1. Especificidad tisular: Se expresa con fuerza en el cerebelo. Se expresa en niveles bajos en el hipocampo, el hipotálamo y el tálamo. No se ha detectado expresión en el hígado.

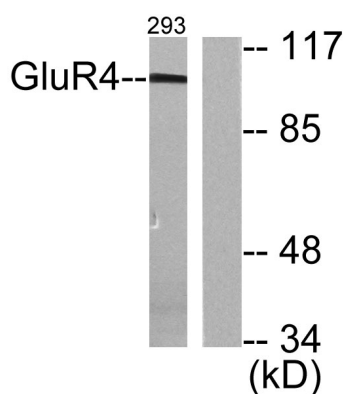
Área de Investigación

Interacción ligando-receptor neuroactivo; Transducción del gusto;

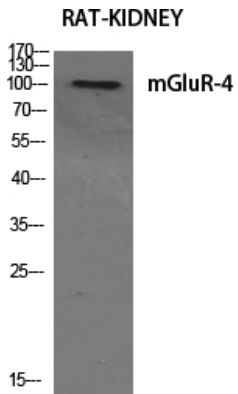
Datos de Imagen



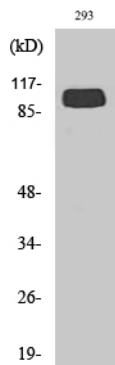
Análisis inmunohistoquímico de tejido cerebral humano incluido en parafina, utilizando el anticuerpo mGluR4. La imagen de la derecha muestra el péptido sintetizado.



Análisis de inmunotransferencia de lisados de 293 células tratadas con forskolina 40 nM 30', utilizando el anticuerpo mGluR4. El carril derecho está bloqueado con el péptido sintetizado.



Análisis Western Blot de varias células utilizando el anticuerpo policlonal mGluR-4 diluido a 1:500



Análisis Western Blot de 293 células utilizando el anticuerpo policlonal mGluR-4 diluido a 1:500