

Nombre del Producto: Anticuerpo policlonal de conejo mGluR-2/3**Nº de Catálogo: APRab13860**

Solo para uso en investigación.

Resumen

Descripción	Anticuerpo policlonal de conejo
Huésped	Conejo
Aplicación	WB,IHC,ICC/IF,ELISA
Reactividad	Humano, Ratón, Rata
Conjugación	No conjugado
Modificación	Sin modificar
Isotipo	IgG
Clonalidad	Policlonal
Formato	Líquido
Concentración	1 mg/ml
Almacenamiento	Hacer alícuotas y almacenar a -20°C (válido por 12 meses). Evitar ciclos de congelación/descongelación.
Envío	Bolsas de hielo
Tampon	Líquido en PBS que contiene 50% de glicerol, 0,5% de proteína protectora y 0,02% de conservante de nuevo tipo N.
Purificación	Purificación por afinidad

Aplicación

Relación de Dilución	WB 1:500-1:2000,IHC 1:100-1:300,ICC/IF 1:50-1:200,ELISA 1:10000-1:20000
Peso Molecular	100kDa

Información del Antígeno

Nombre del Gen	GRM2
Nombres Alternativos	GRM2; GPRC1B; MGLUR2; Metabotropic glutamate receptor 2; mGluR2; GRM3; GPRC1C; MGLUR3; Metabotropic glutamate receptor 3; mGluR3
ID del Gen	2912/2913
ID SwissProt	Q14416/Q14832
Inmunógeno	El antisuero se produjo contra el péptido sintetizado derivado del mGluR2/3 humano. Rango de AA: 823-872.

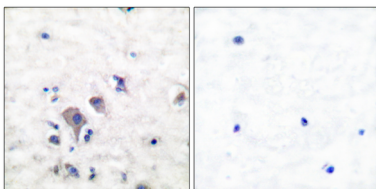
Antecedentes

Receptor metabotrópico de glutamato 2 (GRM2) Homo sapiens L-glutamato es el principal neurotransmisor excitatorio en el sistema nervioso central y activa los receptores de glutamato ionotrópicos y metabotrópicos. La neurotransmisión glutamatérgica está involucrada en la mayoría de los aspectos de la función cerebral normal y puede ser perturbada en muchas condiciones neuropatológicas. Los receptores metabotrópicos de glutamato son una familia de receptores acoplados a proteína G, que se han dividido en 3 grupos sobre la base de la homología de secuencia, los mecanismos putativos de transducción de señales y las propiedades farmacológicas. El grupo I incluye GRM1 y GRM5 y se ha demostrado que estos receptores activan la fosfolipasa C. El grupo II incluye GRM2 y GRM3 mientras que el grupo III incluye GRM4, GRM6, GRM7 y GRM8. Los receptores de los grupos II y III están vinculados a la inhibición de la cascada de AMP cíclico pero difieren en sus selectividades agonistas. Se han encontrado dos variantes de transcripción que codifican diferentes isoformas para esta función génica: Receptor de glutamato. La actividad de este receptor está mediada por una proteína G que inhibe la actividad de la adenilato ciclasa. Puede mediar la supresión de la neurotransmisión o participar en la sinaptogénesis o la estabilización sináptica. Similitud: Pertenece a la familia de receptores acoplados a proteína G 3. Subunidad: Interactúa con GRASP. Especificidad tisular: Ampliamente expresado en diferentes regiones del cerebro adulto, así como en el fetal.

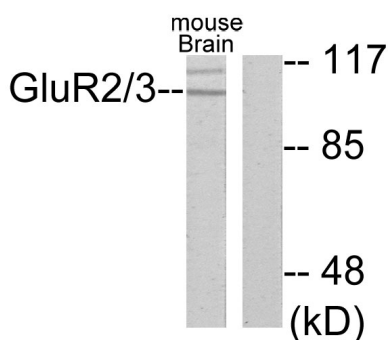
Área de Investigación

Interacción ligando-receptor neuroactivo;

Datos de Imagen



Análisis inmunohistoquímico de tejido cerebral humano incluido en parafina, utilizando el anticuerpo mGluR2/3. La imagen de la derecha muestra el péptido sintetizado.



Análisis de inmunotransferencia de lisados de cerebro de ratón, utilizando el anticuerpo mGluR2/3. El carril derecho está bloqueado con el péptido sintetizado.