
Nombre del Producto: Anticuerpo policlonal de conejo mGluR2**Nº de Catálogo: APRab13859**

Solo para uso en investigación.

Resumen

Descripción	Anticuerpo policlonal de conejo
Huésped	Conejo
Aplicación	IHC, ICC/IF, ELISA
Reactividad	Humano, Ratón, Rata
Conjugación	No conjugado
Modificación	Sin modificar
Isotipo	IgG
Clonalidad	Policlonal
Formato	Líquido
Concentración	1 mg/ml
Almacenamiento	Hacer alícuotas y almacenar a -20°C (válido por 12 meses). Evitar ciclos de congelación/descongelación.
Envío	Bolsas de hielo
Tampon	Líquido en PBS que contiene 50% de glicerol, 0,5% de proteína protectora y 0,02% de conservante de nuevo tipo N.
Purificación	Purificación por afinidad

Aplicación

Relación de Dilución	IHC 1:100-1:300, ICC/IF 1:200-1:1000, ELISA 1:5000-1:10000
Peso Molecular	-

Información del Antígeno

Nombre del Gen	GRM2
Nombres Alternativos	GRM2; GPRC1B; MGLUR2; Metabotropic glutamate receptor 2; mGluR2
ID del Gen	2912.0
ID SwissProt	Q14416
Inmunógeno	El antisuero se produjo contra el péptido sintetizado derivado del GRM2 humano. Rango de AA: 241-290.

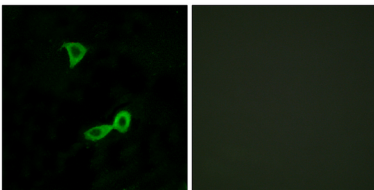
Antecedentes

Receptor metabotrópico de glutamato 2 (GRM2) Homo sapiens L-glutamato es el principal neurotransmisor excitatorio en el sistema nervioso central y activa los receptores de glutamato ionotrópicos y metabotrópicos. La neurotransmisión glutamatérgica está involucrada en la mayoría de los aspectos de la función cerebral normal y puede ser perturbada en muchas condiciones neuropatológicas. Los receptores metabotrópicos de glutamato son una familia de receptores acoplados a proteína G, que se han dividido en 3 grupos sobre la base de la homología de secuencia, los mecanismos putativos de transducción de señales y las propiedades farmacológicas. El grupo I incluye GRM1 y GRM5 y se ha demostrado que estos receptores activan la fosfolipasa C. El grupo II incluye GRM2 y GRM3 mientras que el grupo III incluye GRM4, GRM6, GRM7 y GRM8. Los receptores de los grupos II y III están vinculados a la inhibición de la cascada de AMP cíclico pero difieren en sus selectividades agonistas. Se han encontrado dos variantes de transcripción que codifican diferentes isoformas para esta función génica: Receptor de glutamato. La actividad de este receptor está mediada por una proteína G que inhibe la actividad de la adenilato ciclasa. Puede mediar la supresión de la neurotransmisión o participar en la sinaptogénesis o la estabilización sináptica. Similitud: Pertenece a la familia de receptores acoplados a proteína G 3. Subunidad: Interactúa con GRASP. Especificidad tisular: Ampliamente expresado en diferentes regiones del cerebro adulto, así como en el fetal.

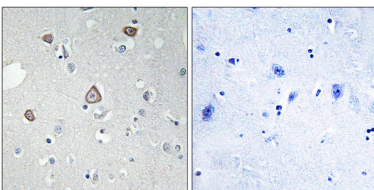
Área de Investigación

Interacción ligando-receptor neuroactivo;

Datos de Imagen



Análisis de inmunofluorescencia de células LOVO con el anticuerpo GRM2. La imagen de la derecha muestra el péptido sintetizado.



Análisis inmunohistoquímico de tejido cerebral humano incluido en parafina, utilizando el anticuerpo GRM2. La imagen de la derecha muestra el péptido sintetizado.