

**Nombre del Producto: Anticuerpo policlonal de conejo MFN1****Nº de Catálogo: APRab13849**

Solo para uso en investigación.

**Resumen**

<b>Descripción</b>	Anticuerpo policlonal de conejo
<b>Huésped</b>	Conejo
<b>Aplicación</b>	WB
<b>Reactividad</b>	Humano, Ratón, Rata
<b>Conjugación</b>	No conjugado
<b>Modificación</b>	Sin modificar
<b>Isotipo</b>	IgG
<b>Clonalidad</b>	Policlonal
<b>Formato</b>	Líquido
<b>Concentración</b>	1 mg/ml
<b>Almacenamiento</b>	Hacer alícuotas y almacenar a -20°C (válido por 12 meses). Evitar ciclos de congelación/descongelación.
<b>Envío</b>	Bolsas de hielo
<b>Tampon</b>	Líquido en PBS que contiene 50% de glicerol, 0,5% de proteína protectora y 0,12% de conservante de nuevo tipo N.
<b>Purificación</b>	Purificación por afinidad

**Aplicación**

<b>Relación de Dilución</b>	WB 1:500-1:2000
<b>Peso Molecular</b>	85kDa

**Información del Antígeno**

<b>Nombre del Gen</b>	MFN1
<b>Nombres Alternativos</b>	Mitofusin-1 (EC 3.6.5.-) (Fzo homolog) (Transmembrane GTPase MFN1)
<b>ID del Gen</b>	55669.0
<b>ID SwissProt</b>	Q8IWA4
<b>Inmunógeno</b>	Péptido sintetizado derivado del MFN1 humano. Rango AA: 163-213

**Antecedentes**

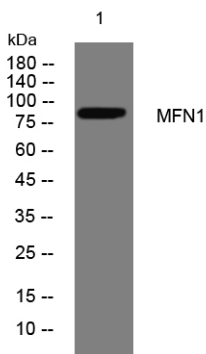
La proteína codificada por este gen media la fusión mitocondrial. Esta proteína y la mitofusina 2 son homólogas de la proteína

fuzzy onion (Fzo) de *Drosophila*. Son proteínas de la membrana mitocondrial que interactúan entre sí para facilitar la diana mitocondrial. [Proporcionado por RefSeq, jul. de 2008], actividad catalítica:  $GTP + H_2O = GDP + \text{fosfato.}$ , función: GTPasa transmembrana esencial, que media la fusión mitocondrial. La fusión mitocondrial ocurre en muchos tipos celulares y constituye un paso importante en la morfología mitocondrial, que se encuentra en un equilibrio entre la fusión y la fisión. MFN1 actúa independientemente del citoesqueleto. Su sobreexpresión induce la formación de redes mitocondriales., similitud: Pertenece a la familia de las mitofusinas., subunidad: Forma homomultímeros y heteromultímeros con MFN2. La multimerización, probablemente mediada por la región superenrollada, puede desempeñar un papel esencial en la fusión mitocondrial (por similitud). Participa en un complejo multiproteico de alto peso molecular. Especificidad tisular: Ubicuo. Se expresa en niveles ligeramente superiores en riñón y corazón. La isoforma 2 puede estar sobreexpresada en algunos tumores, como el cáncer de pulmón.

## Área de Investigación

Neurociencia; Procesos neurológicos; Enfermedades neurodegenerativas; Enfermedad de Parkinson; Marcadores celulares; Marcadores subcelulares; Orgánulos; Mitocondrias; Transducción de señales; Segundo mensajero; Mensajero de nucleótidos; GTP; Metabolismo; Vías y procesos; Metabolismo mitocondrial; Marcadores mitocondriales; Fisión y fusión de mitofagia

## Datos de Imagen



Análisis de transferencia Western de lisados de células HCT116, el anticuerpo policlonal de conejo MFN1 se diluyó a 1:1000, 4° durante la noche.