

Nombre del Producto: Anticuerpo policlonal de conejo menina**Nº de Catálogo: APRab13820**

Solo para uso en investigación.

Resumen

Descripción	Anticuerpo policlonal de conejo
Huésped	Conejo
Aplicación	WB,IHC,ICC/IF,ELISA
Reactividad	Humano, Ratón, Rata
Conjugación	No conjugado
Modificación	Sin modificar
Isotipo	IgG
Clonalidad	Policlonal
Formato	Líquido
Concentración	1 mg/ml
Almacenamiento	Hacer alícuotas y almacenar a -20°C (válido por 12 meses). Evitar ciclos de congelación/descongelación.
Envío	Bolsas de hielo
Tampon	Líquido en PBS que contiene 50% de glicerol, 0,5% de proteína protectora y 0,02% de conservante de nuevo tipo N.
Purificación	Purificación por afinidad

Aplicación

Relación de Dilución	WB 1:500-1:2000,IHC 1:100-1:300,ICC/IF 1:50-1:200,ELISA 1:10000-1:20000
Peso Molecular	67kDa

Información del Antígeno

Nombre del Gen	MEN1
Nombres Alternativos	MEN1; SCG2; Menin
ID del Gen	4221.0
ID SwissProt	O00255
Inmunógeno	El antisuero se produjo contra el péptido sintetizado derivado del MEN1 humano. Rango de AA: 181-230.

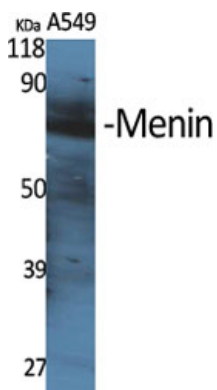
Antecedentes

Este gen codifica la menina, un supuesto supresor tumoral asociado con un síndrome conocido como neoplasia endocrina múltiple tipo 1. Estudios in vitro han demostrado que la menina se localiza en el núcleo, posee dos señales funcionales de localización nuclear e inhibe la activación transcripcional por JunD; sin embargo, se desconoce la función de esta proteína. Se han detectado dos mensajes en transferencias Northern, pero el mensaje principal no se ha caracterizado. El empalme alternativo produce múltiples variantes de transcripción. [proporcionado por RefSeq, octubre de 2008], enfermedad: Los defectos en MEN1 son la causa del hiperparatiroidismo familiar aislado (FIHP) [MIM:145000]; también conocido como hiperparatiroidismo tipo 1 (HRPT1). La FIHP es un trastorno autosómico dominante que se caracteriza por hipercalcemia, niveles elevados de hormona paratiroidea (PTH) y tumores paratiroideos uniglandulares o multiglandulares. Enfermedad: Los defectos en MEN1 son la causa de la neoplasia endocrina múltiple familiar tipo I (MEN1) [MIM:131100], un trastorno autosómico dominante que se caracteriza por tumores en las glándulas paratiroideas, el tejido endocrino gastrointestinal, la hipófisis anterior y otros tejidos. Pueden presentarse lesiones cutáneas y tumores del tejido nervioso. El pronóstico en pacientes con MEN1 se relaciona con la hipersecreción hormonal por tumores, como la hipergastrinemia que causa úlcera péptica grave (síndrome de Zollinger-Ellison, ZES), hiperparatiroidismo primario y formas agudas de hiperinsulinemia. Función: Puede estar involucrado en la reparación del ADN. PTM: Se fosforila tras daño del ADN, probablemente por ATM o ATR. Ubicación subcelular: Se concentra en estructuras similares a cuerpos nucleares. Se reubica en la matriz nuclear tras la irradiación gamma. Subunidad: Interactúa con FANCD2 y DBF4. Componente de complejos que contienen MLL (denominados complejos MLL, ASCOM, MLL2/MLL3 o MLL3/MLL4): al menos ASH2L, RBBP5, DPY30, WDR5, una o varias histonas metiltransferasas (MLL, MLL2, MLL3 y/o MLL4) y los componentes facultativos MEN1, HCFC1, HCFC2, NCOA6, KDM6A, PAXIP1/PTIP y C16orf53/PA1. Especificidad tisular: Ubicuo.

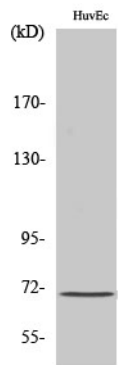
Área de Investigación

Epigenética y señalización nuclear

Datos de Imagen



Análisis Western Blot de varias células utilizando el anticuerpo policlonal Menin diluido a 1:500



Análisis Western Blot de células HuvEc utilizando el anticuerpo policlonal Menin diluido a 1:500