

Nombre del Producto: Anticuerpo policlonal de conejo MEL-1B-R**Nº de Catálogo: APRab13813**

Solo para uso en investigación.

Resumen

Descripción	Anticuerpo policlonal de conejo
Huésped	Conejo
Aplicación	WB,IHC
Reactividad	Humano, Rata, Ratón
Conjugación	No conjugado
Modificación	Sin modificar
Isotipo	IgG
Clonalidad	Policlonal
Formato	Líquido
Concentración	1 mg/ml
Almacenamiento	Hacer alícuotas y almacenar a -20°C (válido por 12 meses). Evitar ciclos de congelación/descongelación.
Envío	Bolsas de hielo
Tampon	Líquido en PBS que contiene 50% de glicerol, 0,5% de proteína protectora y 0,02% de conservante de nuevo tipo N.
Purificación	Purificación por afinidad

Aplicación

Relación de Dilución	WB 1:500-1:2000,IHC 1:50-1:300
Peso Molecular	40kDa

Información del Antígeno

Nombre del Gen	MTNR1B
Nombres Alternativos	MTNR1B; Melatonin receptor type 1B; Mel-1B-R; Mel1b receptor
ID del Gen	4544.0
ID SwissProt	P49286
Inmunógeno	El antisuero se produjo contra el péptido sintetizado derivado del MTR1B humano. Rango de AA: 301-350.

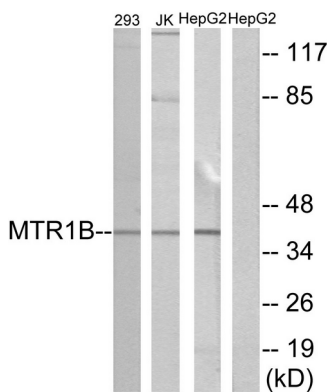
Antecedentes

Este gen codifica una de las dos formas de alta afinidad de un receptor para la melatonina, la principal hormona secretada por la glándula pineal. Este producto génico es una proteína integral de membrana, un receptor transmembrana acoplado a proteína G de 7 canales. Se encuentra principalmente en la retina y el cerebro, aunque su detección requiere RT-PCR. Se cree que participa en funciones dependientes de la luz en la retina y podría estar involucrado en los efectos neurobiológicos de la melatonina. [Proporcionado por RefSeq, julio de 2008], Función: Receptor de alta afinidad para la melatonina. Probablemente media las acciones reproductivas y circadianas de la melatonina. La actividad de este receptor está mediada por proteínas G sensibles a la toxina de la tos ferina que inhiben la actividad de la adenilato ciclasa., Información en línea: Entrada al receptor de melatonina. Similitud: Pertenece a la familia de receptores acoplados a proteína G 1., Especificidad tisular: Se expresa en la retina y en menor medida en el cerebro y el hipocampo.

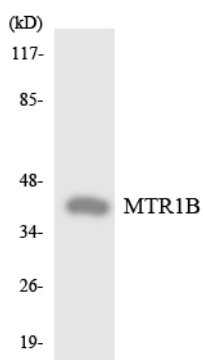
Área de Investigación

Interacción ligando-receptor neuroactivo;

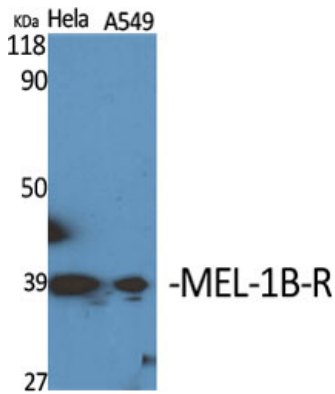
Datos de Imagen



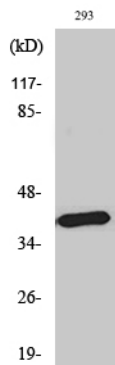
Análisis de inmunotransferencia de lisados de células 293, Jurkat y HepG2, utilizando el anticuerpo MTR1B. El carril derecho está bloqueado con el péptido sintetizado.



Análisis de transferencia Western de los lisados de células HeLa utilizando el anticuerpo MTR1B.



Análisis Western Blot de varias células utilizando el anticuerpo policlonal MEL-1B-R diluido a 1:1000



Análisis Western Blot de células HepG2 utilizando el anticuerpo policlonal MEL-1B-R diluido a 1:1000