

---

**Nombre del Producto: Anticuerpo policlonal de conejo Megsin****Nº de Catálogo: APRab13789**

Solo para uso en investigación.

**Resumen**

<b>Descripción</b>	Anticuerpo policlonal de conejo
<b>Huésped</b>	Conejo
<b>Aplicación</b>	WB,ELISA
<b>Reactividad</b>	Humano, Rata, Ratón
<b>Conjugación</b>	No conjugado
<b>Modificación</b>	Sin modificar
<b>Isotipo</b>	IgG
<b>Clonalidad</b>	Policlonal
<b>Formato</b>	Líquido
<b>Concentración</b>	1 mg/ml
<b>Almacenamiento</b>	Hacer alícuotas y almacenar a -20°C (válido por 12 meses). Evitar ciclos de congelación/descongelación.
<b>Envío</b>	Bolsas de hielo
<b>Tampon</b>	Líquido en PBS que contiene 50% de glicerol, 0,5% de proteína protectora y 0,02% de conservante de nuevo tipo N.
<b>Purificación</b>	Purificación por afinidad

**Aplicación**

<b>Relación de Dilución</b>	WB 1:500-1:2000,ELISA 1:10000-1:20000
<b>Peso Molecular</b>	43kDa

**Información del Antígeno**

<b>Nombre del Gen</b>	SERPINB7
<b>Nombres Alternativos</b>	SERPINB7; Serpin B7; Megsin; TP55
<b>ID del Gen</b>	8710.0
<b>ID SwissProt</b>	O75635
<b>Inmunógeno</b>	El antisuero se produjo contra el péptido sintetizado derivado del SERPINB7 humano. Rango de AA: 111-160.

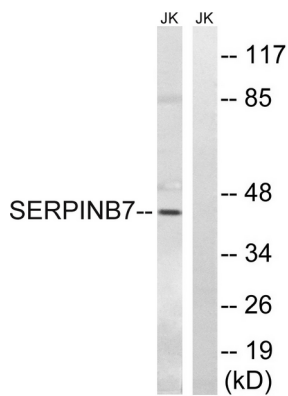
**Antecedentes**

Este gen codifica un miembro de una familia de proteínas que funcionan como inhibidores de proteasas. La expresión de este gen está sobreexpresada en la nefropatía por IgA y se han encontrado mutaciones que causan queratodermia palmoplantar de tipo Nagashima. El empalme alternativo produce múltiples variantes de transcripción. [Proporcionado por RefSeq, junio de 2014] Función: Podría actuar como inhibidor de proteasas específicas de Lys. Podría influir en la maduración de los megacariocitos mediante su acción como serpina. Similitud: Pertenece a la familia de las serpinas. Subfamilia Ov-serpina. Especificidad tisular: Se expresa predominantemente en células mesangiales.

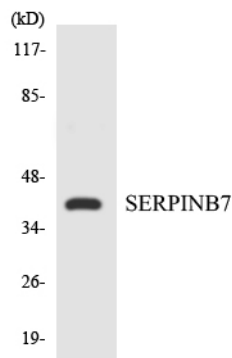
## Área de Investigación

Biología celular; Proteólisis / Ubiquitina; Inhibidores de la proteasa; Inhibidores de la serina proteasa; SERPIN

## Datos de Imagen



Análisis de inmunotransferencia de lisados de células Jurkat con el anticuerpo SERPINB7. El carril derecho está bloqueado con el péptido sintetizado.



Análisis de transferencia Western de los lisados de células Jurkat utilizando el anticuerpo SERPINB7.