

Nombre del Producto: Anticuerpo policlonal de conejo MEGF6**Nº de Catálogo: APRab13788**

Solo para uso en investigación.

Resumen

Descripción	Anticuerpo policlonal de conejo
Huésped	Conejo
Aplicación	WB,ELISA
Reactividad	Humano, Rata, Ratón
Conjugación	No conjugado
Modificación	Sin modificar
Isotipo	IgG
Clonalidad	Policlonal
Formato	Líquido
Concentración	1 mg/ml
Almacenamiento	Hacer alícuotas y almacenar a -20°C (válido por 12 meses). Evitar ciclos de congelación/descongelación.
Envío	Bolsas de hielo
Tampon	Líquido en PBS conteniendo 50% de glicerol, y 0,02% de conservante nuevo tipo N.
Purificación	Purificación por afinidad

Aplicación

Relación de Dilución	WB 1:500-1:2000,ELISA 1:5000-1:20000
Peso Molecular	169kDa

Información del Antígeno

Nombre del Gen	MEGF6 EGFL3 KIAA0815
Nombres Alternativos	-
ID del Gen	1953.0
ID SwissProt	O75095
Inmunógeno	Péptido sintetizado derivado de proteína humana. en rango AA: 40-120

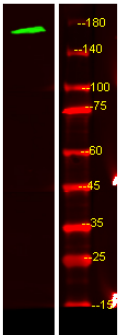
Antecedentes

similitud:Contiene 25 dominios similares a EGF.,similitud:Contiene 25 dominios similares a EGF.,

Área de Investigación

-

Datos de Imagen



Análisis Western Blot de la lisis de HEK293, utilizando el anticuerpo primario a una dilución de 1:1000. El anticuerpo secundario se diluyó a 1:10000.