

Nombre del Producto: Anticuerpo policlonal de conejo ME3**Nº de Catálogo: APRab13764**

Solo para uso en investigación.

Resumen

Descripción	Anticuerpo policlonal de conejo
Huésped	Conejo
Aplicación	WB,IHC,ICC/IF,ELISA
Reactividad	Humano, Ratón
Conjugación	No conjugado
Modificación	Sin modificar
Isotipo	IgG
Clonalidad	Policlonal
Formato	Líquido
Concentración	1 mg/ml
Almacenamiento	Hacer alícuotas y almacenar a -20°C (válido por 12 meses). Evitar ciclos de congelación/descongelación.
Envío	Bolsas de hielo
Tampon	Líquido en PBS que contiene 50% de glicerol, 0,5% de proteína protectora y 0,02% de conservante de nuevo tipo N.
Purificación	Purificación por afinidad

Aplicación

Relación de Dilución	WB 1:500-1:2000,IHC 1:100-1:300,ICC/IF 1:50-1:200,ELISA 1:20000-1:40000
Peso Molecular	67kDa

Información del Antígeno

Nombre del Gen	ME3
Nombres Alternativos	ME3; NADP-dependent malic enzyme; mitochondrial; NADP-ME; Malic enzyme 3
ID del Gen	10873.0
ID SwissProt	Q16798
Inmunógeno	El antisuero se elaboró contra el péptido sintetizado derivado del ME3 humano. Rango de AA: 545-594.

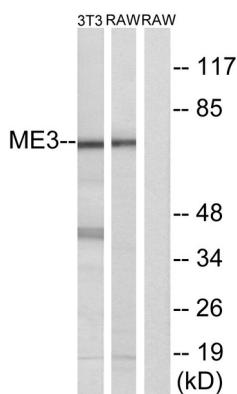
Antecedentes

La enzima málica cataliza la descarboxilación oxidativa del malato a piruvato utilizando NAD⁺ o NADP⁺ como cofactor. Los tejidos de mamíferos contienen tres isoformas distintas de la enzima málica: una isoforma citosólica dependiente de NADP(+), una isoforma mitocondrial dependiente de NADP(+), y una isoforma mitocondrial dependiente de NAD(+). Este gen codifica una isoforma mitocondrial dependiente de NADP(+). Se han encontrado múltiples variantes de transcripción con empalme alternativo para este gen, pero no se ha determinado la validez biológica de algunas variantes. [proporcionado por RefSeq, jul. de 2008], actividad catalítica: (S)-malato + NADP(+) = piruvato + CO₂ + NADPH., cofactor: cationes metálicas divalentes. Prefiere magnesio o manganeso., similitud: Pertenece a la familia de enzimas málicas., especificidad tisular: Se expresa predominantemente en órganos con una tasa de división baja.

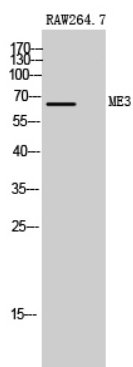
Área de Investigación

Metabolismo del piruvato;

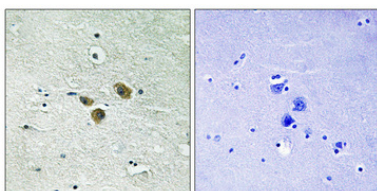
Datos de Imagen



Análisis de inmunotransferencia de lisados de células RAW264.7 y NIH/3T3, utilizando el anticuerpo ME3. El carril derecho está bloqueado con el péptido sintetizado.



Análisis Western Blot de células RAW264.7 utilizando el anticuerpo policlonal ME3



Análisis inmunohistoquímico de cerebro humano incluido en parafina. El anticuerpo se diluyó a 1:100 (4°C, durante la noche). Se utilizó Tris-EDTA a alta presión y temperatura, pH 8,0, para la recuperación del antígeno. El control negativo (derecha) obtenido del anticuerpo fue preabsorbido por el péptido inmunógeno.