

Nombre del Producto: Anticuerpo policlonal de conejo MDM1**Nº de Catálogo: APRab13755**

Solo para uso en investigación.

Resumen

Descripción	Anticuerpo policlonal de conejo
Huésped	Conejo
Aplicación	WB,ELISA
Reactividad	Humano, Ratón, Rata
Conjugación	No conjugado
Modificación	Sin modificar
Isotipo	IgG
Clonalidad	Policlonal
Formato	Líquido
Concentración	1 mg/ml
Almacenamiento	Hacer alícuotas y almacenar a -20°C (válido por 12 meses). Evitar ciclos de congelación/descongelación.
Envío	Bolsas de hielo
Tampon	Líquido en PBS que contiene 50% de glicerol, 0,5% de proteína protectora y 0,02% de conservante de nuevo tipo N.
Purificación	Purificación por afinidad

Aplicación

Relación de Dilución	WB 1:500-1:2000,ELISA 1:5000-1:10000
Peso Molecular	80kDa

Información del Antígeno

Nombre del Gen	MDM1
Nombres Alternativos	MDM1; Nuclear protein MDM1
ID del Gen	56890.0
ID SwissProt	Q8TC05
Inmunógeno	El antisuero se produjo contra el péptido sintetizado derivado del MDM1 humano. Rango de AA: 665-714.

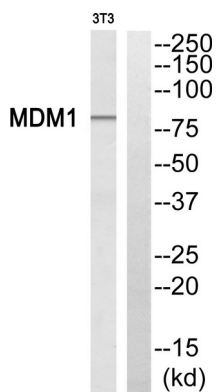
Antecedentes

Este gen codifica una proteína nuclear similar a la proteína doble minuto 1 de ratón. El gen murino se encuentra en partículas de cromatina doble minuto (DM), se amplifica en la línea celular 3T3 transformada de ratón y la proteína codificada es capaz de unirse a p53. Se han encontrado variantes de transcripción empalmadas alternativamente para este gen que codifican diferentes isoformas. [Proporcionado por RefSeq, marzo de 2011] Similitud: Pertenece a la familia MDM1.

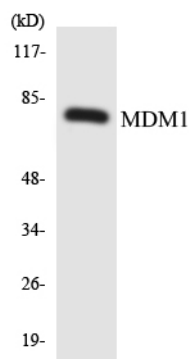
Área de Investigación

-

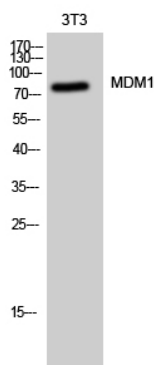
Datos de Imagen



Análisis de Western blot del anticuerpo MDM1. El carril derecho está bloqueado por el péptido MDM1.



Análisis de transferencia Western de los lisados de células HepG2 utilizando el anticuerpo MDM1.



Análisis Western Blot de células 3T3 usando el anticuerpo policlonal MDM1.