

Nombre del Producto: Anticuerpo policlonal de conejo MDA-7**Nº de Catálogo: APRab13747**

Solo para uso en investigación.

Resumen

Descripción	Anticuerpo policlonal de conejo
Huésped	Conejo
Aplicación	WB,IHC,ICC/IF,ELISA
Reactividad	Humano, Rata, Ratón
Conjugación	No conjugado
Modificación	Sin modificar
Isotipo	IgG
Clonalidad	Policlonal
Formato	Líquido
Concentración	1 mg/ml
Almacenamiento	Hacer alícuotas y almacenar a -20°C (válido por 12 meses). Evitar ciclos de congelación/descongelación.
Envío	Bolsas de hielo
Tampon	Líquido en PBS que contiene 50% de glicerol, 0,5% de proteína protectora y 0,02% de conservante de nuevo tipo N.
Purificación	Purificación por afinidad

Aplicación

Relación de Dilución	WB 1:500-1:2000,IHC 1:100-1:300,ICC/IF 1:50-1:200,ELISA 1:10000-1:20000
Peso Molecular	24kDa

Información del Antígeno

Nombre del Gen	IL24
Nombres Alternativos	IL24; MDA7; ST16; Interleukin-24; IL-24; Melanoma differentiation-associated gene 7 protein; MDA-7; Suppression of tumorigenicity 16 protein
ID del Gen	11009.0
ID SwissProt	Q13007
Inmunógeno	El antisuero se produjo contra el péptido sintetizado derivado de la región interna de la IL24 humana. Rango de AA: 131-180.

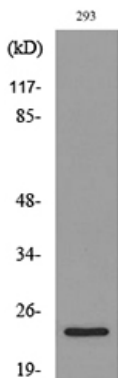
Antecedentes

Este gen codifica un miembro de la familia de citocinas IL10. Se identificó como un gen inducido durante la diferenciación terminal en células de melanoma. La proteína codificada por este gen puede inducir la apoptosis selectivamente en diversas células cancerosas. La sobreexpresión de este gen conduce a una expresión elevada de varios genes de la familia GADD, lo cual se correlaciona con la inducción de la apoptosis. Se ha descubierto que este gen induce la fosforilación de la proteína quinasa 14 activada por mitógenos (MAPK7/P38) y la proteína de choque térmico 1 de 27 kDa (HSPB2/HSP27) en células de melanoma, pero no en melanocitos inmortales normales. Se han descrito variantes de transcripción con empalme alternativo que codifican isoformas distintas. [proporcionado por RefSeq, julio de 2008], precaución: la secuencia que se muestra aquí se deriva de un proceso de análisis automático de Ensembl y debe considerarse como datos preliminares., función: tiene propiedades antiproliferativas en las células de melanoma y puede contribuir a la diferenciación celular terminal., información en línea: entrada de interleucina-24, similitud: pertenece a la familia IL-10., especificidad de tejido: se regula positivamente en células de melanoma inducidas a diferenciarse terminalmente.

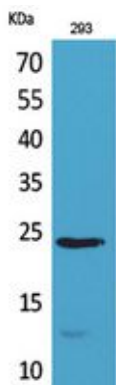
Área de Investigación

Interacción citocina-receptor de citocina;Jak_STAT;

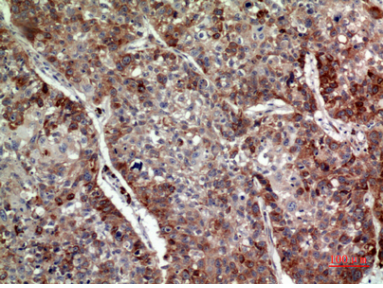
Datos de Imagen



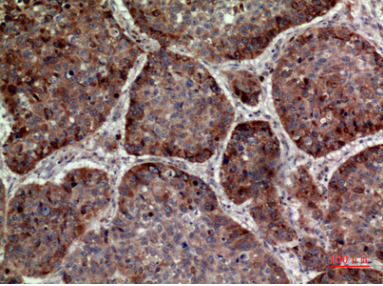
Análisis de transferencia Western del lisado de 293 células, utilizando el anticuerpo IL24.



Análisis Western Blot de 293 células utilizando el anticuerpo policlonal MDA-7. El anticuerpo secundario se diluyó a 1:20000.



Análisis inmunohistoquímico de pulmón humano incluido en parafina, el anticuerpo se diluyó a 1:100



Análisis inmunohistoquímico de pulmón humano incluido en parafina, el anticuerpo se diluyó a 1:100