

Nombre del Producto: Anticuerpo policlonal de conejo MCP-3**Nº de Catálogo: APRab13734**

Solo para uso en investigación.

Resumen

Descripción	Anticuerpo policlonal de conejo
Huésped	Conejo
Aplicación	IHC,ICC/IF,ELISA
Reactividad	Humano, Rata, Ratón
Conjugación	No conjugado
Modificación	Sin modificar
Isotipo	IgG
Clonalidad	Policlonal
Formato	Líquido
Concentración	1 mg/ml
Almacenamiento	Hacer alícuotas y almacenar a -20°C (válido por 12 meses). Evitar ciclos de congelación/descongelación.
Envío	Bolsas de hielo
Tampon	Líquido en PBS que contiene 50% de glicerol, 0,5% de proteína protectora y 0,02% de conservante de nuevo tipo N.
Purificación	Purificación por afinidad

Aplicación

Relación de Dilución	IHC 1:50-1:200,ICC/IF 1:50-1:200,ELISA 1:10000-1:20000
Peso Molecular	-

Información del Antígeno

Nombre del Gen	CCL7 MCP3 SCYA6 SCYA7
Nombres Alternativos	C-C motif chemokine 7 (Monocyte chemoattractant protein 3;Monocyte chemotactic protein 3;MCP-3;NC28;Small-inducible cytokine A7)
ID del Gen	6354.0
ID SwissProt	P80098
Inmunógeno	Péptido sintético de proteína humana en rango AA: 50-99

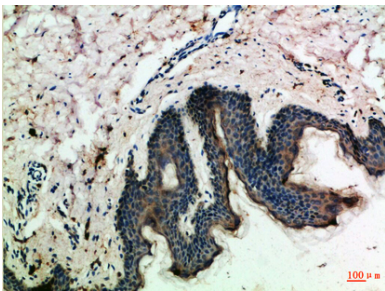
Antecedentes

Este gen codifica la proteína quimiotáctica monocítica 3, una quimiocina secretada que atrae a los macrófagos durante la inflamación y la metástasis. Pertenece a la subfamilia C-C de quimiocinas, que se caracterizan por tener dos residuos de cisteína adyacentes. La proteína es un sustrato in vivo de la metaloproteinasa de matriz 2, una enzima que degrada los componentes de la matriz extracelular. Este gen forma parte de un grupo de miembros de la familia de quimiocinas C-C en el cromosoma 17q. [Proporcionado por RefSeq, julio de 2008], función: Factor quimiotáctico que atrae a monocitos y eosinófilos, pero no a neutrófilos. Aumenta la actividad antitumoral de los monocitos. También induce la liberación de gelatinasa B. Esta proteína puede unirse a la heparina. Se une a CCR1, CCR2 y CCR3., información en línea: entrada CCL7, PTM: O-glicosilado., similitud: pertenece a la familia beta intercrina (quimiocina CC), subunidad: monómero.

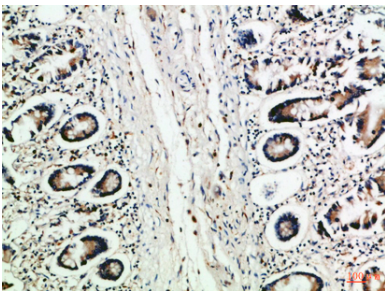
Área de Investigación

Interacción citocina-receptor de citocina; Quimiocina; Receptor tipo NOD;

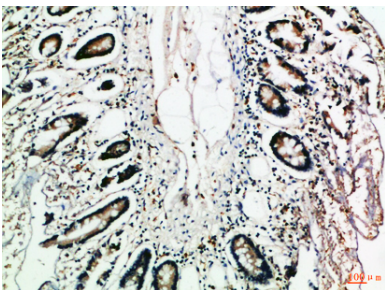
Datos de Imagen



Análisis inmunohistoquímico de piel humana incluida en parafina, el anticuerpo se diluyó a 1:100



Análisis inmunohistoquímico de colon humano incluido en parafina, el anticuerpo se diluyó a 1:100



Análisis inmunohistoquímico de colon humano incluido en parafina, el anticuerpo se diluyó a 1:100