

---

**Nombre del Producto: Anticuerpo policlonal de conejo MCM4****Nº de Catálogo: APRab13722**

Solo para uso en investigación.

**Resumen**

<b>Descripción</b>	Anticuerpo policlonal de conejo
<b>Huésped</b>	Conejo
<b>Aplicación</b>	WB,IHC,ICC/IF,ELISA
<b>Reactividad</b>	Humano, Ratón
<b>Conjugación</b>	No conjugado
<b>Modificación</b>	Sin modificar
<b>Isotipo</b>	IgG
<b>Clonalidad</b>	Policlonal
<b>Formato</b>	Líquido
<b>Concentración</b>	1 mg/ml
<b>Almacenamiento</b>	Hacer alícuotas y almacenar a -20°C (válido por 12 meses). Evitar ciclos de congelación/descongelación.
<b>Envío</b>	Bolsas de hielo
<b>Tampon</b>	Líquido en PBS que contiene 50% de glicerol, 0,5% de proteína protectora y 0,02% de conservante de nuevo tipo N.
<b>Purificación</b>	Purificación por afinidad

**Aplicación**

<b>Relación de Dilución</b>	WB 1:500-1:2000,IHC 1:100-1:300,ICC/IF 1:50-1:200,ELISA 1:10000-1:20000
<b>Peso Molecular</b>	96kDa

**Información del Antígeno**

<b>Nombre del Gen</b>	MCM4
<b>Nombres Alternativos</b>	MCM4; CDC21; DNA replication licensing factor MCM4; CDC21 homolog; P1-CDC21
<b>ID del Gen</b>	4173.0
<b>ID SwissProt</b>	P33991
<b>Inmunógeno</b>	El antisuero se produjo contra el péptido sintetizado derivado del MCM4 humano. Rango de AA: 20-69.

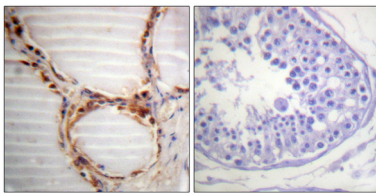
**Antecedentes**

La proteína codificada por este gen es una de las proteínas de mantenimiento de minicromosomas (MCM) altamente conservadas que son esenciales para el inicio de la replicación del genoma eucariota. El complejo proteico hexamérico formado por las proteínas MCM es un componente clave del complejo de prereplicación (pre\_RC) y puede estar involucrado en la formación de horquillas de replicación y en el reclutamiento de otras proteínas relacionadas con la replicación del ADN. El complejo MCM que consiste en esta proteína y las proteínas MCM2, 6 y 7 posee actividad de helicasa de ADN y puede actuar como una enzima de desenrollado de ADN. La fosforilación de esta proteína por la quinasa CDC2 reduce la actividad de la helicasa de ADN y la unión a la cromatina del complejo MCM. Este gen está mapeado a una región en el cromosoma 8 cabeza a cabeza junto a la PRKDC/DNA-PK, una proteína quinasa activada por ADN involucrada en la reparación de roturas de doble cadena de ADN. Transcripción empalmada alternativamente. Participa en el control de la replicación del ADN. Similitud: Pertenece a la familia MCM. Similitud: Contiene 1 dominio MCM.

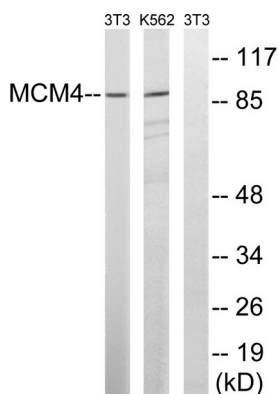
## Área de Investigación

Replicación del ADN;Ciclo celular\_G1S;Ciclo celular\_G2M\_ADN;

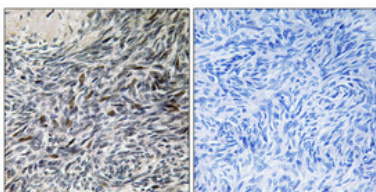
## Datos de Imagen



Análisis inmunohistoquímico de tejido testicular humano incluido en parafina, utilizando el anticuerpo MCM4. La imagen de la derecha está bloqueada con el péptido sintetizado.



Análisis de inmunotransferencia de lisados de células NIH/3T3 y K562, utilizando el anticuerpo MCM4. El carril derecho está bloqueado con el péptido sintetizado.



Análisis inmunohistoquímico de ovario humano incluido en parafina. El anticuerpo se diluyó a 1:100 (4°C, durante la noche). Se utilizó Tris-EDTA a alta presión y temperatura, pH 8,0, para la recuperación del antígeno. El control negativo (derecha) obtenido del anticuerpo fue preabsorbido por el péptido inmunógeno.