
Nombre del Producto: Anticuerpo policlonal de conejo MCM3**Nº de Catálogo: APRab13720**

Solo para uso en investigación.

Resumen

Descripción	Anticuerpo policlonal de conejo
Huésped	Conejo
Aplicación	WB,IHC,ICC/IF,ELISA
Reactividad	Humano, Rata, Ratón
Conjugación	No conjugado
Modificación	Sin modificar
Isotipo	IgG
Clonalidad	Policlonal
Formato	Líquido
Concentración	1 mg/ml
Almacenamiento	Hacer alícuotas y almacenar a -20°C (válido por 12 meses). Evitar ciclos de congelación/descongelación.
Envío	Bolsas de hielo
Tampon	Líquido en PBS que contiene 50% de glicerol, 0,5% de proteína protectora y 0,02% de conservante de nuevo tipo N.
Purificación	Purificación por afinidad

Aplicación

Relación de Dilución	WB 1:500-1:2000,IHC 1:100-1:300,ICC/IF 1:50-1:200,ELISA 1:10000-1:20000
Peso Molecular	89kDa

Información del Antígeno

Nombre del Gen	MCM3
Nombres Alternativos	MCM3; DNA replication licensing factor MCM3; DNA polymerase alpha holoenzyme-associated protein P1; P1-MCM3; RLF subunit beta; p102
ID del Gen	4172.0
ID SwissProt	P25205
Inmunógeno	El antisuero se produjo contra el péptido sintetizado derivado de la región interna del MCM3 humano. Rango de AA: 641-690.

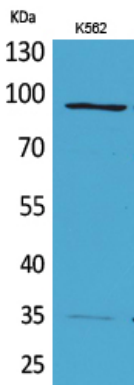
Antecedentes

La proteína codificada por este gen es una de las proteínas de mantenimiento de minicromosomas (MCM) altamente conservadas que participan en el inicio de la replicación del genoma eucariota. El complejo proteico hexamérico formado por las proteínas MCM es un componente clave del complejo de prerreplicación (pre_RC) y puede estar involucrado en la formación de horquillas de replicación y en el reclutamiento de otras proteínas relacionadas con la replicación del ADN. Esta proteína es una subunidad del complejo proteico compuesto por MCM2-7. Se ha demostrado que interactúa directamente con MCM5/CDC46. Esta proteína también interactúa con MCM3AP, una acetiltransferasa asociada a la cromatina, y es acetilada por ella. La acetilación de esta proteína inhibe el inicio de la replicación del ADN y la progresión del ciclo celular. Se han encontrado dos variantes de transcripción que codifican diferentes isoformas para este gen. [proporcionado por RefSeq, jul. de 2012], función: Actúa como un factor que permite que el ADN experimente una sola ronda de replicación por ciclo celular. Necesario para la replicación del ADN y la proliferación celular.,Varios:Asociado con la ADN polimerasa alfa específica de la replicación.,PTM:Fosforilado tras daño del ADN, probablemente por ATM o ATR.,Similitud:Pertenece a la familia MCM.,Similitud:Contiene 1 dominio MCM.

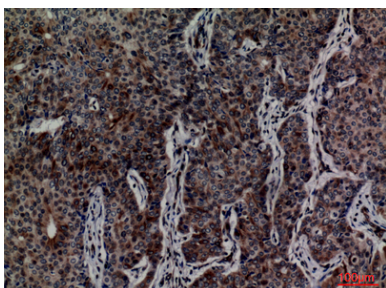
Área de Investigación

Replicación del ADN;Ciclo celular_G1S;Ciclo celular_G2M_ADN;

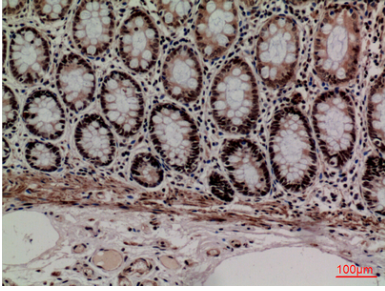
Datos de Imagen



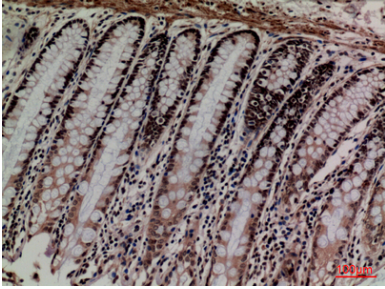
Análisis Western Blot de células K562 usando el anticuerpo policlonal MCM3. El anticuerpo secundario se diluyó a 1:20000.



Análisis inmunohistoquímico del anticuerpo contra el cáncer de mama humano incluido en parafina, diluido a 1:100



Análisis inmunohistoquímico de colon humano incluido en parafina, el anticuerpo se diluyó a 1:100



Análisis inmunohistoquímico de colon humano incluido en parafina, el anticuerpo se diluyó a 1:100