

**Nombre del Producto: Anticuerpo policlonal de conejo MCH-2R****Nº de Catálogo: APRab13709**

Solo para uso en investigación.

**Resumen**

<b>Descripción</b>	Anticuerpo policlonal de conejo
<b>Huésped</b>	Conejo
<b>Aplicación</b>	WB,IHC,ELISA
<b>Reactividad</b>	Humano, Rata, Ratón
<b>Conjugación</b>	No conjugado
<b>Modificación</b>	Sin modificar
<b>Isotipo</b>	IgG
<b>Clonalidad</b>	Policlonal
<b>Formato</b>	Líquido
<b>Concentración</b>	1 mg/ml
<b>Almacenamiento</b>	Hacer alícuotas y almacenar a -20°C (válido por 12 meses). Evitar ciclos de congelación/descongelación.
<b>Envío</b>	Bolsas de hielo
<b>Tampon</b>	Líquido en PBS que contiene 50% de glicerol, 0,5% de proteína protectora y 0,02% de conservante de nuevo tipo N.
<b>Purificación</b>	Purificación por afinidad

**Aplicación**

<b>Relación de Dilución</b>	WB 1:500-1:2000,IHC 1:50-1:300,ELISA 1:2000-1:20000
<b>Peso Molecular</b>	39kDa

**Información del Antígeno**

<b>Nombre del Gen</b>	MCHR2
<b>Nombres Alternativos</b>	MCHR2; GPR145; SLT; Melanin-concentrating hormone receptor 2; MCH receptor 2; MCH-R2; MCHR-2; G-protein coupled receptor 145; GPRv17; MCH-2R; MCH2; MCH2R
<b>ID del Gen</b>	84539.0
<b>ID SwissProt</b>	Q969V1
<b>Inmunógeno</b>	El antisuero se produjo contra el péptido sintetizado derivado del MCHR2 humano. Rango de AA: 291-340.

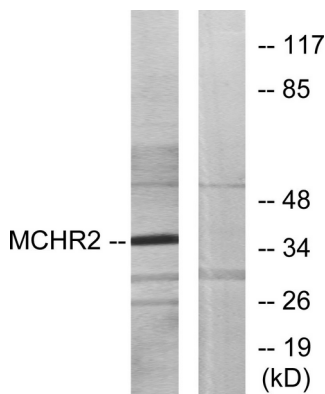
## Antecedentes

Función: Receptor de la hormona concentradora de melanina, acoplado a proteínas G que activan la hidrólisis de fosfoinosítidos. Similitud: Pertenece a la familia de receptores acoplados a proteína G 1. Especificidad tisular: Se expresa específicamente en el cerebro, con niveles máximos en la corteza cerebral, el hipocampo y la amígdala. No se ha detectado expresión en el cerebelo, el tálamo ni el hipotálamo.

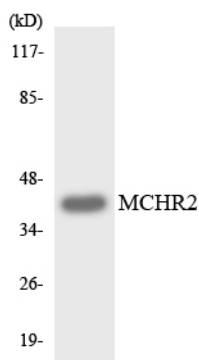
## Área de Investigación

Interacción ligando-receptor neuroactivo;

## Datos de Imagen



Análisis de inmunotransferencia de lisados de células HUVEC, utilizando el anticuerpo MCHR2. El carril derecho está bloqueado con el péptido sintetizado.



Análisis de transferencia Western de los lisados de células HeLa utilizando el anticuerpo MCHR2.