
Nombre del Producto: Anticuerpo policlonal de conejo anti-m-cadherina**Nº de Catálogo: APRab13702**

Solo para uso en investigación.

Resumen

Descripción	Anticuerpo policlonal de conejo
Huésped	Conejo
Aplicación	WB,IHC,ICC/IF,ELISA
Reactividad	Humano, Ratón, Rata
Conjugación	No conjugado
Modificación	Sin modificar
Isotipo	IgG
Clonalidad	Policlonal
Formato	Líquido
Concentración	1 mg/ml
Almacenamiento	Hacer alícuotas y almacenar a -20°C (válido por 12 meses). Evitar ciclos de congelación/descongelación.
Envío	Bolsas de hielo
Tampon	Líquido en PBS que contiene 50% de glicerol, 0,5% de proteína protectora y 0,02% de conservante de nuevo tipo N.
Purificación	Purificación por afinidad

Aplicación

Relación de Dilución	WB 1:500-1:2000,IHC 1:100-1:300,ICC/IF 1:50-1:200,ELISA 1:5000-1:20000
Peso Molecular	89kDa

Información del Antígeno

Nombre del Gen	CDH15
Nombres Alternativos	CDH15; CDH14; CDH3; Cadherin-15; Cadherin-14; Muscle cadherin; M-cadherin
ID del Gen	1013.0
ID SwissProt	P55291
Inmunógeno	El antisuero se produjo contra el péptido sintetizado derivado del CDH15 humano. Rango de AA: 81-130.

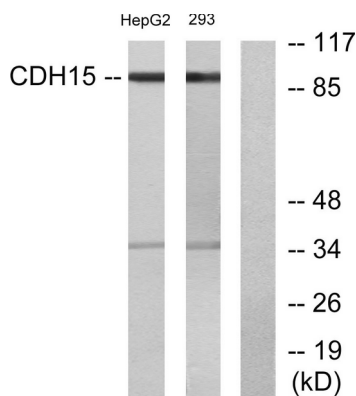
Antecedentes

Este gen pertenece a la superfamilia de las cadherinas y codifica glucoproteínas de adhesión intercelular dependientes del calcio. Las cadherinas constan de un dominio extracelular con cinco dominios de cadherina, una región transmembrana y un dominio citoplasmático conservado. Las transcripciones de esta cadherina se expresan en mioblastos y aumentan su expresión en las células formadoras de miotúbulos. Se cree que esta proteína es esencial para el control de los procesos morfogénicos, en concreto la miogénesis, y podría desencadenar la diferenciación de las células musculares terminales. [Proporcionado por RefSeq, julio de 2008], enfermedad: Se detecta una aberración cromosómica que afecta a CDH15 y KIRREL3 en un paciente con retraso mental grave y rasgos faciales dismórficos. Translocación t(11;16)(q24.2;q24). Enfermedad: Los defectos en CDH15 son la causa del retraso mental autosómico dominante tipo 3 (MRD3) [MIM:612580]. El retraso mental se caracteriza por un funcionamiento intelectual general significativamente inferior al promedio, asociado con alteraciones del comportamiento adaptativo y que se manifiesta durante el período de desarrollo. Función: Las cadherinas son proteínas de adhesión celular dependientes del calcio. Interactúan preferentemente entre sí de forma homofílica en las células conectivas; por lo tanto, las cadherinas pueden contribuir a la clasificación de tipos celulares heterogéneos. La M-cadherina forma parte del programa miogénico y puede ser un desencadenante de la diferenciación muscular terminal. Similitud: Contiene 5 dominios de cadherina. Especificidad tisular: Se expresa en el cerebro y el cerebelo.

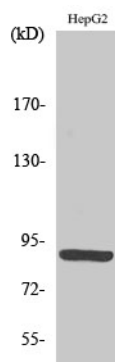
Área de Investigación

Moléculas de adhesión celular (CAM);

Datos de Imagen



Análisis de inmunotransferencia de lisados de células HepG2 y 293, utilizando el anticuerpo CDH15. El carril derecho está bloqueado con el péptido sintetizado.



Análisis Western Blot de varias células utilizando el anticuerpo policlonal M-cadherina diluido a 1:500

