

**Nombre del Producto: Anticuerpo policlonal de conejo MC2-R****Nº de Catálogo: APRab13697**

Solo para uso en investigación.

**Resumen**

<b>Descripción</b>	Anticuerpo policlonal de conejo
<b>Huésped</b>	Conejo
<b>Aplicación</b>	WB,IHC,ELISA
<b>Reactividad</b>	Humano, Ratón
<b>Conjugación</b>	No conjugado
<b>Modificación</b>	Sin modificar
<b>Isotipo</b>	IgG
<b>Clonalidad</b>	Policlonal
<b>Formato</b>	Líquido
<b>Concentración</b>	1 mg/ml
<b>Almacenamiento</b>	Hacer alícuotas y almacenar a -20°C (válido por 12 meses). Evitar ciclos de congelación/descongelación.
<b>Envío</b>	Bolsas de hielo
<b>Tampon</b>	Líquido en PBS que contiene 50% de glicerol, 0,5% de proteína protectora y 0,02% de conservante de nuevo tipo N.
<b>Purificación</b>	Purificación por afinidad

**Aplicación**

<b>Relación de Dilución</b>	WB 1:500-1:2000,IHC 1:50-1:300,ELISA 1:2000-1:20000
<b>Peso Molecular</b>	34kDa

**Información del Antígeno**

<b>Nombre del Gen</b>	MC2R
<b>Nombres Alternativos</b>	MC2R; ACTHR; Adrenocorticotropic hormone receptor; ACTH receptor; ACTH-R; Adrenocorticotropin receptor; Melanocortin receptor 2; MC2-R
<b>ID del Gen</b>	4158.0
<b>ID SwissProt</b>	Q01718
<b>Inmunógeno</b>	El antisuero se elaboró contra un péptido sintetizado derivado de la ACTHR humana. Rango de AA: 248-297.

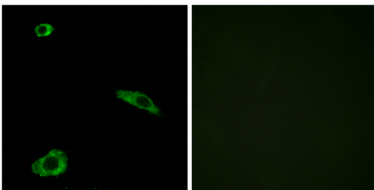
## Antecedentes

El MC2R codifica un miembro de la familia de cinco receptores de melanocortina asociados a la proteína G. Las melanocortinas (hormonas estimulantes de los melanocitos y hormona adrenocorticotrópica) son péptidos derivados de la proopiomelanocortina (POMC). El MC2R se activa selectivamente por la hormona adrenocorticotrópica, mientras que los otros cuatro receptores de melanocortina reconocen diversos ligandos de melanocortina. Las mutaciones en el MC2R pueden provocar una deficiencia familiar de glucocorticoides. Se han encontrado variantes de transcripción alternativas para este gen. [proporcionado por RefSeq, mayo de 2014], enfermedad: Los defectos en el MC2R son la causa de la deficiencia de glucocorticoides tipo 1 (GCCD1) [MIM:202200]; también conocida como deficiencia familiar de glucocorticoides tipo 1 (FGD1). La GCCD1 es un trastorno autosómico recesivo debido a la insensibilidad o resistencia congénita a la adrenocorticotropina (ACTH). Se caracteriza por insuficiencia suprarrenal primaria progresiva, sin deficiencia de mineralocorticoides. Función: Receptor de ACTH. Este receptor está mediado por proteínas G (G(s)) que activan la adenilato ciclasa. Similitud: Pertenece a la familia de receptores acoplados a proteína G 1. Subunidad: Interactúa con FALP/MRAP. Especificidad tisular: Melanocitos y tejido corticoadrenal.

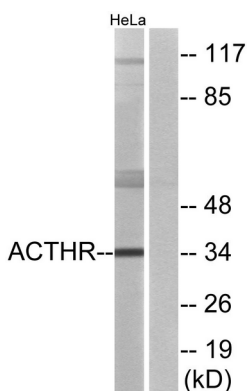
## Área de Investigación

Interacción ligando-receptor neuroactivo;

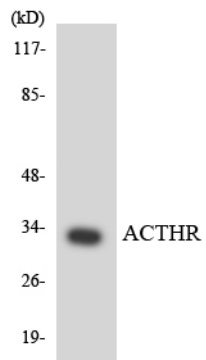
## Datos de Imagen



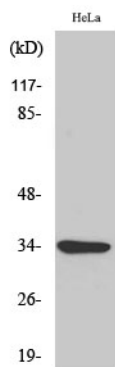
Análisis de inmunofluorescencia de células MCF7 con anticuerpo anti-ACTHR. La imagen de la derecha muestra el péptido sintetizado.



Análisis de inmunotransferencia de lisados de células HeLa con anticuerpo anti-ACTHR. El carril derecho está bloqueado con el péptido sintetizado.



Análisis de transferencia Western de los lisados de células COLO205 utilizando el anticuerpo ACTHR.



Análisis Western Blot de varias células utilizando el anticuerpo policlonal MC2-R