

**Nombre del Producto: Anticuerpo policlonal de conejo MaxiK $\beta$ 2****Nº de Catálogo: APRab13676**

Solo para uso en investigación.

**Resumen**

<b>Descripción</b>	Anticuerpo policlonal de conejo
<b>Huésped</b>	Conejo
<b>Aplicación</b>	WB,IHC,ICC/IF,ELISA
<b>Reactividad</b>	Humano, Ratón, Rata
<b>Conjugación</b>	No conjugado
<b>Modificación</b>	Sin modificar
<b>Isotipo</b>	IgG
<b>Clonalidad</b>	Policlonal
<b>Formato</b>	Líquido
<b>Concentración</b>	1 mg/ml
<b>Almacenamiento</b>	Hacer alícuotas y almacenar a -20°C (válido por 12 meses). Evitar ciclos de congelación/descongelación.
<b>Envío</b>	Bolsas de hielo
<b>Tampon</b>	Líquido en PBS que contiene 50% de glicerol, 0,5% de proteína protectora y 0,02% de conservante de nuevo tipo N.
<b>Purificación</b>	Purificación por afinidad

**Aplicación**

<b>Relación de Dilución</b>	WB 1:500-1:2000,IHC 1:100-1:300,ICC/IF 1:50-1:200,ELISA 1:10000-1:20000
<b>Peso Molecular</b>	30kDa

**Información del Antígeno**

<b>Nombre del Gen</b>	KCNMB2 KCNMB2; Calcium-activated potassium channel subunit beta-2; BK channel subunit beta-
<b>Nombres Alternativos</b>	2; BKbeta2; Hbeta2; Calcium-activated potassium channel; subfamily M subunit beta-2; Charybdotoxin receptor subunit beta-2; Hbeta3; K(VCA)beta-2; Maxi K cha
<b>ID del Gen</b>	10242.0
<b>ID SwissProt</b>	Q9Y691
<b>Inmunógeno</b>	El antisuero se elaboró contra el péptido sintetizado derivado del KCNMB2 humano. Rango de AA: 151-200.

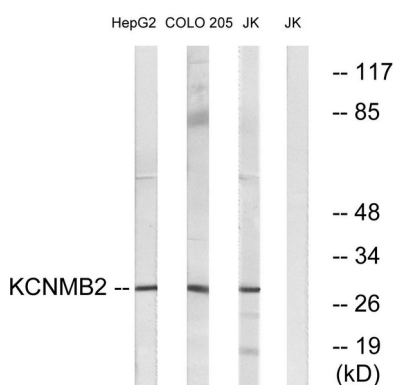
## Antecedentes

Los canales MaxiK son grandes canales de potasio sensibles a la conductancia, el voltaje y el calcio, fundamentales para el control del tono muscular liso y la excitabilidad neuronal. Los canales MaxiK pueden estar formados por dos subunidades: la subunidad alfa formadora de poros y la subunidad beta moduladora. La proteína codificada por este gen es una subunidad beta auxiliar que disminuye el tiempo de activación de las corrientes de la subunidad alfa de MaxiK. El empalme alternativo da lugar a múltiples variantes de transcripción de este gen. Se han descrito variantes adicionales en la literatura, pero no se ha descrito su longitud completa. [Proporcionado por RefSeq, jul. de 2013], dominio: El dominio de bola y cadena media la inactivación de KCNMA1. Ocluye la vía de conducción de los canales KCNMA1 y comprende el dominio de bola que bloquea los poros (residuos 1-17) y el dominio de cadena (residuos 20-45), que lo une al segmento transmembrana. El dominio bola está compuesto por un extremo N-terminal flexible anclado en un motivo de hélice-bucle bien ordenado. El dominio cadena consiste en una hélice de 4 vueltas con un enlace desplegado en su extremo C-terminal. Función: Subunidad reguladora del canal de potasio activado por calcio KCNMA1 (maxiK). Modula la sensibilidad al calcio y la cinética de activación de KCNMA1, contribuyendo así a la diversidad del canal KCNMA1. Actúa como regulador negativo que confiere una inactivación rápida y completa del complejo del canal KCNMA1. Puede participar en la inactivación de KCNMA1 en células cromafines de la glándula suprarrenal o en neuronas CA1 del hipocampo. PTM: N-glicosilado. Similitud: Pertenece a la familia KCNMB. Subunidad: Interactúa con el tetrámero KCNMA1. Probablemente hay 4 moléculas de KCNMB2 por tetrámero KCNMA1. Especificidad tisular: Se expresa en riñón, corazón y cerebro. Altamente expresado en ovario. Se expresa en niveles bajos en otros tejidos.

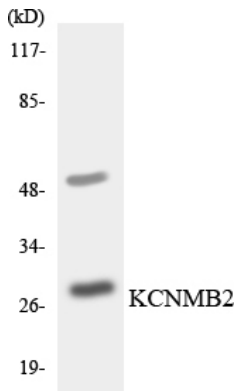
## Área de Investigación

Contracción del músculo liso vascular;

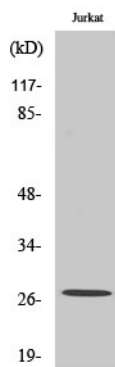
## Datos de Imagen



Análisis de inmunotransferencia de lisados de células Jurkat, COLO y HepG2, utilizando el anticuerpo KCNMB2. El carril derecho está bloqueado con el péptido sintetizado.



Análisis de transferencia Western de los lisados de células HepG2 utilizando el anticuerpo KCNMB2.



Análisis Western Blot de varias células utilizando el anticuerpo policlonal MaxiK $\beta$ 2 diluido a 1:500