

Nombre del Producto: Anticuerpo policlonal de conejo Maspin**Nº de Catálogo: APRab13656**

Solo para uso en investigación.

Resumen

Descripción	Anticuerpo policlonal de conejo
Huésped	Conejo
Aplicación	WB,IHC,ICC/IF,ELISA
Reactividad	Humano, Ratón, Rata
Conjugación	No conjugado
Modificación	Sin modificar
Isotipo	IgG
Clonalidad	Policlonal
Formato	Líquido
Concentración	1 mg/ml
Almacenamiento	Hacer alícuotas y almacenar a -20°C (válido por 12 meses). Evitar ciclos de congelación/descongelación.
Envío	Bolsas de hielo
Tampon	Líquido en PBS que contiene 50% de glicerol, 0,5% de proteína protectora y 0,02% de conservante de nuevo tipo N.
Purificación	Purificación por afinidad

Aplicación

Relación de Dilución	WB 1:500-1:2000,IHC 1:100-1:300,ICC/IF 1:200-1:1000,ELISA 1:10000-1:20000
Peso Molecular	40kDa

Información del Antígeno

Nombre del Gen	SERPINB5
Nombres Alternativos	SERPINB5; PI5; Serpin B5; Maspin; Peptidase inhibitor 5; PI-5
ID del Gen	5268.0
ID SwissProt	P36952
Inmunógeno	El antisuero se produjo contra el péptido sintetizado derivado de la Serpina B5 humana. Rango de AA: 91-140.

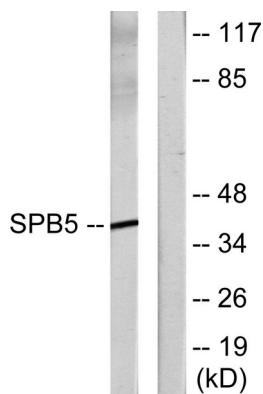
Antecedentes

Función: Supresor tumoral. Bloquea el crecimiento, la invasión y la metástasis de los tumores mamarios. Al no experimentar la transición conformacional de S (estresado) a R (relajado), característica de las serpinas activas, no exhibe actividad inhibidora de la serina proteasa. **Similitud:** Pertenece a la familia de las serpinas. Subfamilia Ov-serpina. **Especificidad tisular:** Células epiteliales mamarias normales.

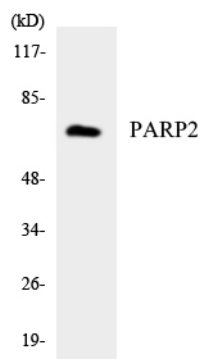
Área de Investigación

p53;

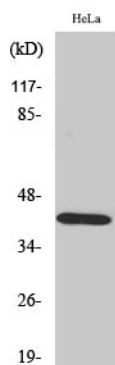
Datos de Imagen



Análisis de inmunotransferencia de lisados de células HeLa con anticuerpo anti-serpina B5. El carril derecho está bloqueado con el péptido sintetizado.



Análisis de transferencia Western de los lisados de células HeLa utilizando el anticuerpo PARP2.



Análisis Western Blot de varias células utilizando el anticuerpo policlonal Maspin