

Nombre del Producto: Anticuerpo policlonal de conejo similar a Mas1**Nº de Catálogo: APRab13653**

Solo para uso en investigación.

Resumen

Descripción	Anticuerpo policlonal de conejo
Huésped	Conejo
Aplicación	ICC/IF,ELISA
Reactividad	Humano, Rata, Ratón
Conjugación	No conjugado
Modificación	Sin modificar
Isotipo	IgG
Clonalidad	Policlonal
Formato	Líquido
Concentración	1 mg/ml
Almacenamiento	Hacer alícuotas y almacenar a -20°C (válido por 12 meses). Evitar ciclos de congelación/descongelación.
Envío	Bolsas de hielo
Tampon	Líquido en PBS que contiene 50% de glicerol, 0,5% de proteína protectora y 0,02% de conservante de nuevo tipo N.
Purificación	Purificación por afinidad

Aplicación

Relación de Dilución	ICC/IF 1:200-1:1000,ELISA 1:5000-1:10000
Peso Molecular	-

Información del Antígeno

Nombre del Gen	MAS1L
Nombres Alternativos	MAS1L; MRG; Mas-related G-protein coupled receptor MRG; MAS-R; MAS1-like
ID del Gen	116511.0
ID SwissProt	P35410
Inmunógeno	El antisuero se produjo contra el péptido sintetizado derivado del MAS1L humano. Rango de AA: 31-80.

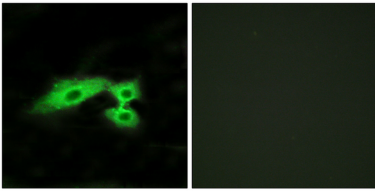
Antecedentes

similitud: Pertenece a la familia del receptor 1 acoplado a proteína G.,similitud: Pertenece a la familia del receptor 1 acoplado a proteína G. Subfamilia Mas.,similitud: Pertenece a la familia del receptor 1 acoplado a proteína G.,similitud: Pertenece a la familia del receptor 1 acoplado a proteína G. Subfamilia Mas.

Área de Investigación

Neurociencia

Datos de Imagen



Análisis de inmunofluorescencia de células HeLa con el anticuerpo MAS1L. La imagen de la derecha muestra el péptido sintetizado.