

Nombre del Producto: Anticuerpo policlonal de conejo MARK2**Nº de Catálogo: APRab13649**

Solo para uso en investigación.

Resumen

Descripción	Anticuerpo policlonal de conejo
Huésped	Conejo
Aplicación	WB,ICC/IF,ELISA
Reactividad	Humano, Ratón, Rata, Mono
Conjugación	No conjugado
Modificación	Sin modificar
Isotipo	IgG
Clonalidad	Policlonal
Formato	Líquido
Concentración	1 mg/ml
Almacenamiento	Hacer alícuotas y almacenar a -20°C (válido por 12 meses). Evitar ciclos de congelación/descongelación.
Envío	Bolsas de hielo
Tampon	Líquido en PBS que contiene 50% de glicerol, 0,5% de proteína protectora y 0,02% de conservante de nuevo tipo N.
Purificación	Purificación por afinidad

Aplicación

Relación de Dilución	WB 1:500-1:2000,ICC/IF 1:200-1:1000,ELISA 1:10000-1:20000
Peso Molecular	85kDa

Información del Antígeno

Nombre del Gen	MARK2 MARK2; EMK1; Serine/threonine-protein kinase MARK2; ELKL motif kinase 1; EMK-1;
Nombres Alternativos	MAP/microtubule affinity-regulating kinase 2; PAR1 homolog; PAR1 homolog b; Par-1b; Par1b
ID del Gen	2011.0
ID SwissProt	Q7KZ17
Inmunógeno	El antisuero se produjo contra el péptido sintetizado derivado de MARK2 humano. Rango de AA: 10-59.

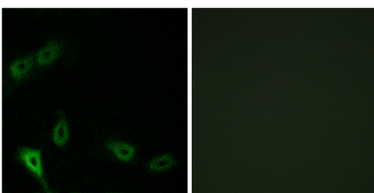
Antecedentes

Cinasa reguladora de afinidad de microtúbulos 2 (MARK2) Homo sapiens Este gen codifica un miembro de la familia Par-1 de las serina/treonina proteína quinasas. La proteína es un importante regulador de la polaridad celular en células epiteliales y neuronales, y también controla la estabilidad de los microtúbulos a través de la fosforilación e inactivación de varias proteínas asociadas a los microtúbulos. La proteína se localiza en las membranas celulares. Se han encontrado múltiples variantes de transcripción que codifican diferentes isoformas para este gen. [proporcionado por RefSeq, jul. 2009], actividad catalítica: ATP + una proteína = ADP + una fosfoproteína., cofactor: magnesio., regulación enzimática: activada por fosforilación en Thr-208 por STK11 en complejo con la pseudoquinasa del adaptador alfa relacionado con STE20 (STRAD alfa) y CAB39., función: papel en la morfogénesis epitelial. Modula la decisión de desarrollo para construir una célula epitelial columnar o hepática, aparentemente promoviendo un cambio de un modo directo a uno transitorio de administración apical de proteínas. Es esencial para el desarrollo asimétrico de los dominios de membrana de las células epiteliales polarizadas. Una o más isoformas pueden influir en el rechazo del injerto. Similitud: Pertenece a la superfamilia de las proteínas quinasas. Familia de las proteínas quinasas CAMK Ser/Thr. Subfamilia MARK.,similitud:Contiene 1 dominio KA1 (asociado a quinasa),similitud:Contiene 1 dominio de proteína quinasa,similitud:Contiene 1 dominio UBA.,ubicación subcelular:Fosforilado por PRKCZ en células epiteliales polarizadas, lo que resulta en una interacción con YWHAZ que promueve la reubicación desde la membrana lateral a la apical.,especificidad tisular:Altos niveles de expresión en corazón, cerebro, músculo esquelético y páncreas, niveles más bajos observados en pulmón, hígado y riñón.

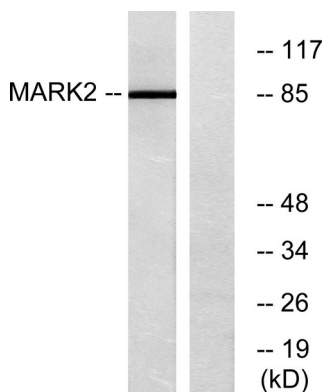
Área de Investigación

Regulación de la dinámica de los microtúbulos

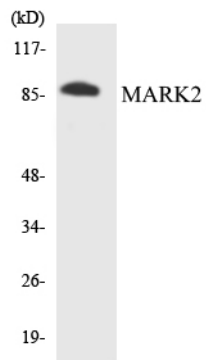
Datos de Imagen



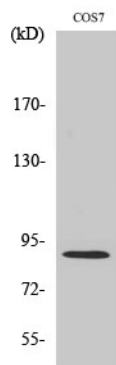
Análisis de inmunofluorescencia de células A549 con el anticuerpo MARK2. La imagen de la derecha muestra el péptido sintetizado.



Análisis de inmunotransferencia de lisados de células COS7 con el anticuerpo MARK2. El carril derecho está bloqueado con el péptido sintetizado.



Análisis de transferencia Western de los lisados de 293 células utilizando el anticuerpo MARK2.



Análisis Western Blot de varias células utilizando el anticuerpo policlonal MARK2