

Nombre del Producto: Anticuerpo policlonal de conejo MARK1/2/3/4**Nº de Catálogo: APRab13648**

Solo para uso en investigación.

Resumen

Descripción	Anticuerpo policlonal de conejo
Huésped	Conejo
Aplicación	WB,IHC,ICC/IF,ELISA
Reactividad	Humano, Ratón, Rata, Mono
Conjugación	No conjugado
Modificación	Sin modificar
Isotipo	IgG
Clonalidad	Policlonal
Formato	Líquido
Concentración	1 mg/ml
Almacenamiento	Hacer alícuotas y almacenar a -20°C (válido por 12 meses). Evitar ciclos de congelación/descongelación.
Envío	Bolsas de hielo
Tampon	Líquido en PBS que contiene 50% de glicerol, 0,5% de proteína protectora y 0,02% de conservante de nuevo tipo N.
Purificación	Purificación por afinidad

Aplicación

Relación de Dilución	WB 1:500-1:2000,IHC 1:100-1:300,ICC/IF 1:200-1:1000,ELISA 1:5000-1:20000
Peso Molecular	89kDa

Información del Antígeno

Nombre del Gen	MARK1/2/3/4
Nombres Alternativos	MARK1; KIAA1477; MARK; Serine/threonine-protein kinase MARK1; MAP/microtubule affinity-regulating kinase 1; PAR1 homolog c; Par-1c; Par1c; MARK2; EMK1; Serine/threonine-protein kinase MARK2; ELKL motif kinase 1; EMK-1; MAP/microtubule affin
ID del Gen	4139/2011/4140/57787
ID SwissProt	Q9P0L2/Q7KZI7/P27448/Q96L34
Inmunógeno	El antisuero se produjo contra el péptido sintetizado derivado de MARK1/2/3/4 humano.

Rango de AA: 181-230.

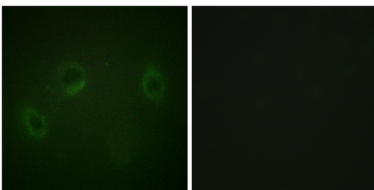
Antecedentes

Actividad catalítica: ATP + una proteína = ADP + una fosfoproteína. Cofactor: Magnesio. Regulación enzimática: Activada por fosforilación en Thr-215 por STK11 en complejo con la pseudoquinasa alfa del adaptador relacionado con STE20 (STRAD alfa) y CAB39. Función: Puede desempeñar un papel en la estabilidad del citoesqueleto. Similitud: Pertenece a la superfamilia de las proteínas quinasas. Familia de las proteínas quinasas CAMK Ser/Thr. Subfamilia MARK.,Similitud:Contiene 1 dominio KA1 (asociado a quinasa),Similitud:Contiene 1 dominio de proteína quinasa.,Similitud:Contiene 1 dominio UBA.,Ubicación subcelular:Parece localizarse en una red intracelular.,Especificidad tisular:Altamente expresado en corazón, músculo esquelético, cerebro, cerebro fetal y riñón fetal.,Actividad catalítica:ATP + una proteína = ADP + una fosfoproteína.,Cofactor:Magnesio.,Regulación enzimática:Activado por fosforilación en Thr-215 por STK11 en complejo con la pseudo quinasa alfa del adaptador relacionado con STE20 (STRAD alfa) y CAB39.,Función:Puede desempeñar un papel en la estabilidad del citoesqueleto.,Similitud:Pertenece a la superfamilia de las proteína quinasas. Familia de las proteína quinasas CAMK Ser/Thr. Subfamilia MARK.,similitud:Contiene 1 dominio KA1 (asociado a quinasa),similitud:Contiene 1 dominio de proteína quinasa.,similitud:Contiene 1 dominio UBA.,ubicación subcelular:Parece localizarse en una red intracelular.,especificidad tisular:Altamente expresado en corazón, músculo esquelético, cerebro, cerebro fetal y riñón fetal.

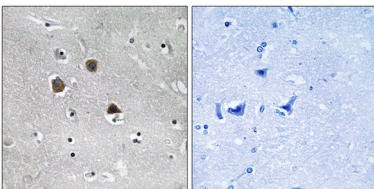
Área de Investigación

Regulación de la dinámica de los microtúbulos

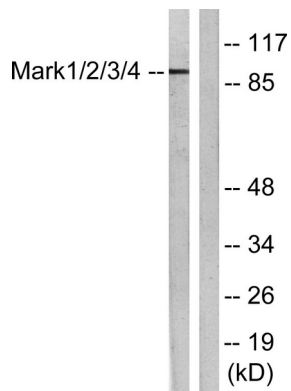
Datos de Imagen



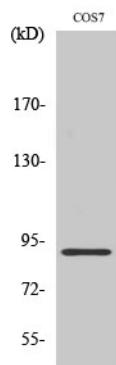
Análisis de inmunofluorescencia de células HeLa con el anticuerpo MARK1/2/3/4. La imagen de la derecha muestra el péptido sintetizado.



Análisis inmunohistoquímico de tejido cerebral humano incluido en parafina, utilizando el anticuerpo MARK1/2/3/4. La imagen de la derecha muestra el péptido sintetizado.



Análisis de inmunotransferencia de lisados de células COS7 con el anticuerpo MARK1/2/3/4. El carril derecho está bloqueado con el péptido sintetizado.



Análisis Western Blot de varias células utilizando el anticuerpo policlonal MARK1/2/3/4