

**Nombre del Producto: Anticuerpo policlonal de conejo MARCH3****Nº de Catálogo: APRab13637**

Solo para uso en investigación.

**Resumen**

<b>Descripción</b>	Anticuerpo policlonal de conejo
<b>Huésped</b>	Conejo
<b>Aplicación</b>	WB,IHC,ICC/IF,ELISA
<b>Reactividad</b>	Humano, Ratón, Rata, Mono
<b>Conjugación</b>	No conjugado
<b>Modificación</b>	Sin modificar
<b>Isotipo</b>	IgG
<b>Clonalidad</b>	Policlonal
<b>Formato</b>	Líquido
<b>Concentración</b>	1 mg/ml
<b>Almacenamiento</b>	Hacer alícuotas y almacenar a -20°C (válido por 12 meses). Evitar ciclos de congelación/descongelación.
<b>Envío</b>	Bolsas de hielo
<b>Tampon</b>	Líquido en PBS que contiene 50% de glicerol, 0,5% de proteína protectora y 0,02% de conservante de nuevo tipo N.
<b>Purificación</b>	Purificación por afinidad

**Aplicación**

<b>Relación de Dilución</b>	WB 1:500-1:2000,IHC 1:100-1:300,ICC/IF 1:50-1:200,ELISA 1:20000-1:40000
<b>Peso Molecular</b>	29kDa

**Información del Antígeno**

<b>Nombre del Gen</b>	RNF173 MARCH3; RNF173; E3 ubiquitin-protein ligase MARCH3; Membrane-associated RING
<b>Nombres Alternativos</b>	finger protein 3; Membrane-associated RING-CH protein III; MARCH-III; RING finger protein 173
<b>ID del Gen</b>	115123.0
<b>ID SwissProt</b>	Q86UD3
<b>Inmunógeno</b>	El antisuero se produjo contra el péptido sintetizado derivado del MARCH3 humano. Rango de AA: 111-160.

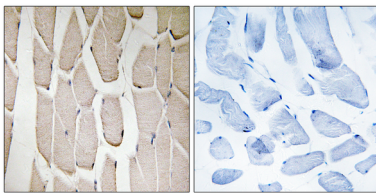
## Antecedentes

Este gen codifica un miembro de la familia RING-CH (MARCH) asociada a la membrana. La proteína codificada es una ubiquitina-proteína ligasa E3 que podría participar en la regulación de la vía de transporte endosómico. [Proporcionado por RefSeq, marzo de 2013], dominio: El dominio de dedo de zinc tipo RING-CH es necesario para la actividad de la ligasa E3., función: La ubiquitina-proteína ligasa E3 podría participar en el transporte endosómico. Las ubiquitina-ligasas E3 aceptan la ubiquitina de una enzima conjugadora de ubiquitina E2 en forma de tioéster y luego la transfieren directamente a los sustratos diana., vía: Modificación de proteínas; ubiquitinación de proteínas., similitud: Contiene un dedo de zinc tipo RING-CH., subunidad: Interactúa con MARCH2 y STX6.

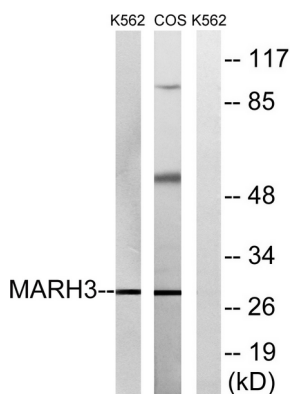
## Área de Investigación

Ubiquitina; Biología celular; Proteólisis / Ubiquitina; Proteasoma / Ubiquitina; Enzimas E3 de ubiquitina; Otras ligasas E3; Transducción de señales; Tráfico de proteínas; Transporte de vesículas; Regulación

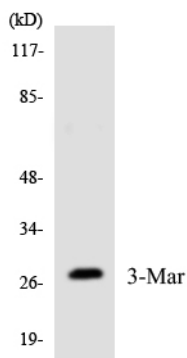
## Datos de Imagen



Análisis inmunohistoquímico de tejido cardíaco humano incluido en parafina, utilizando el anticuerpo MARCH3. La imagen de la derecha muestra el péptido sintetizado.



Análisis de inmunotransferencia de lisados de células K562 y COS7, utilizando el anticuerpo MARCH3. El carril derecho está bloqueado con el péptido sintetizado.



Análisis de transferencia Western de los lisados de células RAW264.7 utilizando el anticuerpo MARCH3.

Análisis Western Blot de células K562 utilizando el anticuerpo policlonal MARCH3

