

Nombre del Producto: Anticuerpo policlonal de conejo MAP-9**Nº de Catálogo: APRab13631**

Solo para uso en investigación.

Resumen

Descripción	Anticuerpo policlonal de conejo
Huésped	Conejo
Aplicación	WB,ELISA
Reactividad	Humano, Rata, Ratón
Conjugación	No conjugado
Modificación	Sin modificar
Isotipo	IgG
Clonalidad	Policlonal
Formato	Líquido
Concentración	1 mg/ml
Almacenamiento	Hacer alícuotas y almacenar a -20°C (válido por 12 meses). Evitar ciclos de congelación/descongelación.
Envío	Bolsas de hielo
Tampon	Líquido en PBS que contiene 50% de glicerol, 0,5% de proteína protectora y 0,02% de conservante de nuevo tipo N.
Purificación	Purificación por afinidad

Aplicación

Relación de Dilución	WB 1:500-1:2000,ELISA 1:20000-1:40000
Peso Molecular	75kDa

Información del Antígeno

Nombre del Gen	MAP9
Nombres Alternativos	MAP9; ASAP; Microtubule-associated protein 9; Aster-associated protein
ID del Gen	79884.0
ID SwissProt	Q49MG5
Inmunógeno	El antisuero se produjo contra el péptido sintetizado derivado de MAP9 humano. Rango de AA: 121-170.

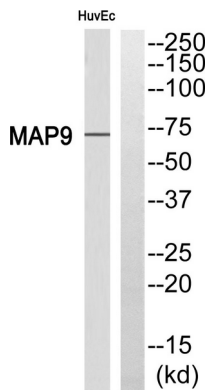
Antecedentes

ASAP es una proteína asociada a los microtúbulos, necesaria para la función del huso mitótico, la progresión mitótica y la citocinesis (Saffin et al., 2005 [PubMed 16049101]). [Suministrado por OMIM, marzo de 2008]. Etapa de desarrollo: Se expresa constitutivamente durante el ciclo celular. Función: Participa en la organización del huso mitótico bipolar. Necesaria para el ensamblaje del huso bipolar, la progresión de la mitosis y la citocinesis. Puede actuar estabilizando los microtúbulos en interfase. PTM: Se fosforila tras daño del ADN, probablemente por ATM o ATR. Ubicación subcelular: Se localiza en los microtúbulos en interfase, se asocia con el huso mitótico durante la mitosis y se localiza en el cuerpo central durante la citocinesis. Subunidad: Se une a los microtúbulos purificados a través de su extremo C-terminal.

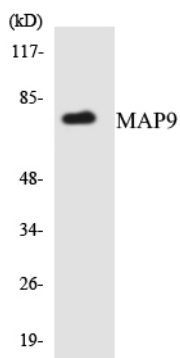
Área de Investigación

-

Datos de Imagen



Análisis Western blot del anticuerpo MAP9. El carril derecho está bloqueado por el péptido MAP9.



Análisis de transferencia Western de los lisados de células HUVEC utilizando el anticuerpo MAP9.