

**Nombre del Producto: Anticuerpo policlonal de conejo mamaglobina B****Nº de Catálogo: APRab13615**

Solo para uso en investigación.

**Resumen**

<b>Descripción</b>	Anticuerpo policlonal de conejo
<b>Huésped</b>	Conejo
<b>Aplicación</b>	WB,IHC,ICC/IF,ELISA
<b>Reactividad</b>	Humano, Rata, Ratón
<b>Conjugación</b>	No conjugado
<b>Modificación</b>	Sin modificar
<b>Isotipo</b>	IgG
<b>Clonalidad</b>	Policlonal
<b>Formato</b>	Líquido
<b>Concentración</b>	1 mg/ml
<b>Almacenamiento</b>	Hacer alícuotas y almacenar a -20°C (válido por 12 meses). Evitar ciclos de congelación/descongelación.
<b>Envío</b>	Bolsas de hielo
<b>Tampon</b>	Líquido en PBS que contiene 50% de glicerol, 0,5% de proteína protectora y 0,02% de conservante de nuevo tipo N.
<b>Purificación</b>	Purificación por afinidad

**Aplicación**

<b>Relación de Dilución</b>	WB 1:500-1:2000,IHC 1:100-1:300,ICC/IF 1:200-1:1000,ELISA 1:10000-1:20000
<b>Peso Molecular</b>	15kDa

**Información del Antígeno**

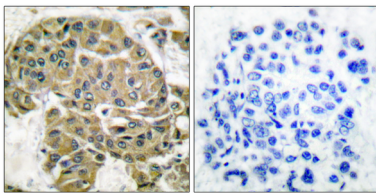
<b>Nombre del Gen</b>	SCGB2A1
<b>Nombres Alternativos</b>	SCGB2A1; LIPHC; MGB2; UGB3; Mammaglobin-B; Lacryglobin; Lipophilin-C; Mammaglobin-2; Secretoglobin family 2A member 1
<b>ID del Gen</b>	4246.0
<b>ID SwissProt</b>	O75556
<b>Inmunógeno</b>	El antisuero se produjo contra el péptido sintetizado derivado de la mamaglobina B humana. Rango de AA: 10-59

## Antecedentes

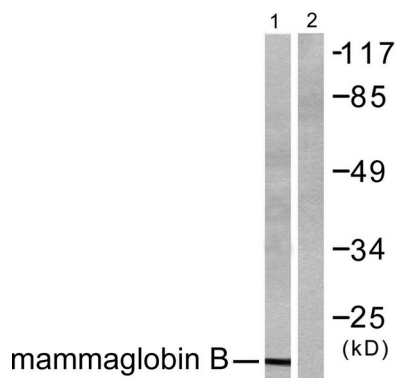
**Función:** Puede unirse a andrógenos y otros esteroides, y también a estramustina, un agente quimioterapéutico utilizado para el cáncer de próstata. Puede estar bajo regulación transcripcional de hormonas esteroideas. **Espectrometría de masas:** PubMed:9720917. **Similitud:** Pertenece a la familia de las secretoglobinas. Subfamilia de las lipofilinas. **Subunidad:** Heterodímero de un monómero de lipofilina A y lipofilina C (mamaglobina B) asociado cabeza con cabeza. **Especificidad tisular:** Se expresa en el timo, la tráquea, el riñón, los tejidos sensibles a esteroides (próstata, testículos, útero, mama y ovario) y las glándulas salivales. **Subfamilia de las lipofilinas. Subunidad:** Heterodímero de un monómero de lipofilina A y un monómero de lipofilina C (mamaglobina B) asociados cabeza con cabeza. **Especificidad tisular:** Se expresa en el timo, la tráquea, el riñón, los tejidos sensibles a los esteroides (próstata, testículos, útero, mama y ovario) y las glándulas salivales.

## Área de Investigación

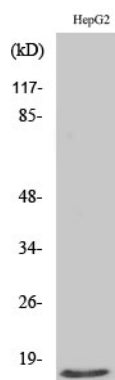
### Datos de Imagen



Análisis inmunohistoquímico de tejido de carcinoma mamario humano incluido en parafina, utilizando el anticuerpo Mammaglobin B. La imagen de la derecha está bloqueada con el péptido sintetizado.



Análisis de inmunotransferencia de lisados de células HepG2, utilizando el anticuerpo antimamaglobina B. El carril derecho está bloqueado con el péptido sintetizado.



Análisis Western Blot de varias células utilizando el anticuerpo policlonal Mammaglobin B