

Nombre del Producto: Anticuerpo policlonal de conejo mamaglobina A**Nº de Catálogo: APRab13614**

Solo para uso en investigación.

Resumen

Descripción	Anticuerpo policlonal de conejo
Huésped	Conejo
Aplicación	WB,IHC,ICC/IF,ELISA
Reactividad	Humano, Rata
Conjugación	No conjugado
Modificación	Sin modificar
Isotipo	IgG
Clonalidad	Policlonal
Formato	Líquido
Concentración	1 mg/ml
Almacenamiento	Hacer alícuotas y almacenar a -20°C (válido por 12 meses). Evitar ciclos de congelación/descongelación.
Envío	Bolsas de hielo
Tampon	Líquido en PBS que contiene 50% de glicerol, 0,5% de proteína protectora y 0,02% de conservante de nuevo tipo N.
Purificación	Purificación por afinidad

Aplicación

Relación de Dilución	WB 1:500-1:2000,IHC 1:100-1:300,ICC/IF 1:200-1:1000,ELISA 1:5000-1:10000
Peso Molecular	20kDa

Información del Antígeno

Nombre del Gen	SCGB2A2
Nombres Alternativos	SCGB2A2; MGB1; UGB2; Mammaglobin-A; Mammaglobin-1; Secretoglobin family 2A member 2
ID del Gen	4250.0
ID SwissProt	Q13296
Inmunógeno	El antisuero se elaboró contra el péptido sintetizado derivado de la mamaglobina humana. Rango de AA: 41-90.

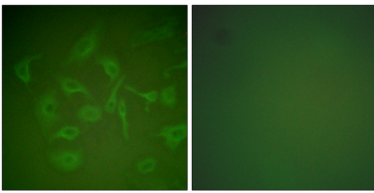
Antecedentes

Similitud: Pertenece a la familia de las secretoglobinas. Subfamilia de las lipofilinas. Especificidad tisular: Específica de la glándula mamaria. Sobreexpresada en el cáncer de mama.

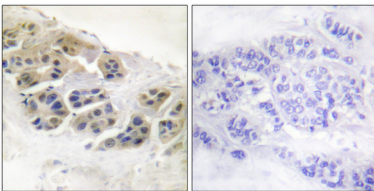
Área de Investigación

Asociado a tumores; Etiquetas y marcadores celulares; Marcadores de tipo celular; Epi/Endotelial

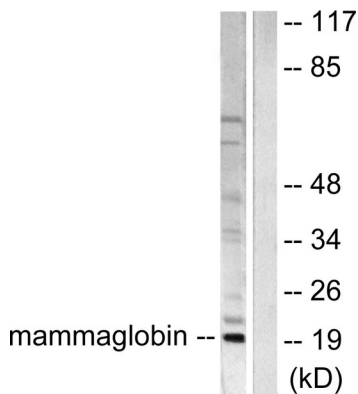
Datos de Imagen



Análisis de inmunofluorescencia de células HepG2 mediante anticuerpo antimamoglobina. La imagen de la derecha muestra el péptido sintetizado.



Análisis inmunohistoquímico de tejido de carcinoma mamario humano incluido en parafina, utilizando el anticuerpo Mammaglobin. La imagen de la derecha está bloqueada con el péptido sintetizado.



Análisis de inmunotransferencia de lisados de células HepG2, utilizando el anticuerpo antimamoglobina. El carril derecho está bloqueado con el péptido sintetizado.