
Nombre del Producto: Anticuerpo policlonal de conejo enzima málica 1**Nº de Catálogo: APRab13605**

Solo para uso en investigación.

Resumen

Descripción	Anticuerpo policlonal de conejo
Huésped	Conejo
Aplicación	WB,ELISA
Reactividad	Humano, Ratón, Rata
Conjugación	No conjugado
Modificación	Sin modificar
Isotipo	IgG
Clonalidad	Policlonal
Formato	Líquido
Concentración	1 mg/ml
Almacenamiento	Hacer alícuotas y almacenar a -20°C (válido por 12 meses). Evitar ciclos de congelación/descongelación.
Envío	Bolsas de hielo
Tampon	Líquido en PBS que contiene 50% de glicerol, 0,5% de proteína protectora y 0,02% de conservante de nuevo tipo N.
Purificación	Purificación por afinidad

Aplicación

Relación de Dilución	WB 1:500-1:2000,ELISA 1:20000-1:40000
Peso Molecular	64kDa

Información del Antígeno

Nombre del Gen	ME1
Nombres Alternativos	ME1; NADP-dependent malic enzyme; NADP-ME; Malic enzyme 1
ID del Gen	4199.0
ID SwissProt	P48163
Inmunógeno	El antisuero se produjo contra el péptido sintetizado derivado del ME1 humano. Rango de AA: 468-517.

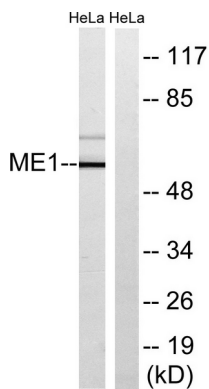
Antecedentes

Este gen codifica una enzima citosólica dependiente de NADP que genera NADPH para la biosíntesis de ácidos grasos. La actividad de esta enzima, la descarboxilación oxidativa reversible del malato, vincula los ciclos glucolítico y del ácido cítrico. La regulación de la expresión de este gen es compleja. Un aumento en su expresión puede deberse a niveles elevados de hormonas tiroideas o a una mayor proporción de carbohidratos en la dieta. [Proporcionado por RefSeq, julio de 2008], actividad catalítica: (S)-malato + NADP(+) = piruvato + CO(2) + NADPH., cofactor: cationes metálicas divalentes. Prefiere magnesio o manganeso., información en línea: Base de datos de mutaciones y polimorfismos humanos de Singapur., similitud: pertenece a la familia de las enzimas málicas., subunidad: homotrámero., especificidad tisular: se expresa en todos los tejidos analizados, incluyendo hígado, placenta y tejido adiposo blanco.

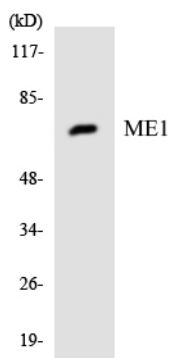
Área de Investigación

Metabolismo del piruvato;PPAR;

Datos de Imagen



Análisis de inmunotransferencia de lisados de células HeLa con el anticuerpo ME1. El carril derecho está bloqueado con el péptido sintetizado.



Análisis de transferencia Western de los lisados de células HeLa utilizando el anticuerpo ME1.