

Nombre del Producto: Anticuerpo policlonal de conejo MAGH1**Nº de Catálogo: APRab13598**

Solo para uso en investigación.

Resumen

Descripción	Anticuerpo policlonal de conejo
Huésped	Conejo
Aplicación	WB,ELISA
Reactividad	Humano, Ratón, Rata
Conjugación	No conjugado
Modificación	Sin modificar
Isotipo	IgG
Clonalidad	Policlonal
Formato	Líquido
Concentración	1 mg/ml
Almacenamiento	Hacer alícuotas y almacenar a -20°C (válido por 12 meses). Evitar ciclos de congelación/descongelación.
Envío	Bolsas de hielo
Tampon	Líquido en PBS conteniendo 50% de glicerol, y 0,02% de conservante nuevo tipo N.
Purificación	Purificación por afinidad

Aplicación

Relación de Dilución	WB 1:500-1:2000,ELISA 1:5000-1:20000
Peso Molecular	24kDa

Información del Antígeno

Nombre del Gen	MAGEH1 APR1
Nombres Alternativos	-
ID del Gen	28986.0
ID SwissProt	Q9H213
Inmunógeno	Péptido sintetizado derivado de proteína humana. en rango AA: 10-90

Antecedentes

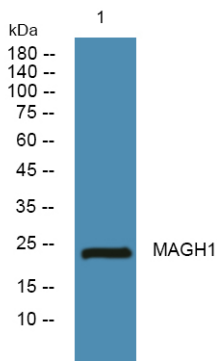
Este gen pertenece al subgrupo no CT (no canceroso/testicular) de la superfamilia del antígeno asociado al melanoma (MAGE). La proteína codificada probablemente esté asociada con la apoptosis, la detención del ciclo celular, la inhibición del

crecimiento o la diferenciación celular. La proteína podría estar involucrada en la señalización de atRA (ácido retinoico all-trans) a través de la vía STAT1-alfa (transductor de señales y activador de la transcripción 1-alfa). [Proporcionado por RefSeq, agosto de 2013], similitud: Contiene un dominio MAGE.

Área de Investigación

-

Datos de Imagen



Análisis de transferencia Western de lisados de células SW480, el anticuerpo policlonal de conejo MAGH1 se diluyó a 1:1000, 4° durante la noche.