
Nombre del Producto: Anticuerpo policlonal de conejo MAGE-C2**Nº de Catálogo: APRab13595**

Solo para uso en investigación.

Resumen

Descripción	Anticuerpo policlonal de conejo
Huésped	Conejo
Aplicación	WB,ELISA
Reactividad	Humano, Rata, Ratón
Conjugación	No conjugado
Modificación	Sin modificar
Isotipo	IgG
Clonalidad	Policlonal
Formato	Líquido
Concentración	1 mg/ml
Almacenamiento	Hacer alícuotas y almacenar a -20°C (válido por 12 meses). Evitar ciclos de congelación/descongelación.
Envío	Bolsas de hielo
Tampon	Líquido en PBS que contiene 50% de glicerol, 0,5% de proteína protectora y 0,02% de conservante de nuevo tipo N.
Purificación	Purificación por afinidad

Aplicación

Relación de Dilución	WB 1:500-1:2000,ELISA 1:5000-1:10000
Peso Molecular	41kDa

Información del Antígeno

Nombre del Gen	MAGEC2 MAGEC2; HCA587; MAGEE1; Melanoma-associated antigen C2; Cancer/testis antigen 10;
Nombres Alternativos	CT10; Hepatocellular carcinoma-associated antigen 587; MAGE-C2 antigen; MAGE-E1 antigen
ID del Gen	51438.0
ID SwissProt	Q9UBF1
Inmunógeno	Péptido sintetizado derivado de MAGE-C2. en el rango de AA: 160-240

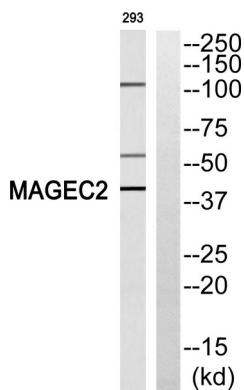
Antecedentes

Este gen pertenece a la familia de genes MAGEC. No se expresa en tejidos normales, excepto en testículos, y se expresa en tumores de diversos tipos histológicos. Este gen, junto con los demás genes MAGEC, se agrupa en el cromosoma Xq26-q27. [Proporcionado por RefSeq, octubre de 2009], etapa de desarrollo: Fuertemente expresado en espermatogonias y espermatoцитos primarios. En etapas posteriores de maduración, la expresión disminuye gradualmente y se vuelve indetectable en espermátidas maduras., similitud: Contiene un dominio MAGE., ubicación subcelular: Nuclear en células germinales. Citoplasmático en carcinoma hepatocelular bien diferenciado, nuclear en carcinoma hepatocelular moderadamente y pobremente diferenciado., especificidad tisular: No se expresa en tejidos normales, excepto en células germinales de los túbulos seminíferos y en las células de Purkinje del cerebelo. Se expresa en diversos tumores, como melanoma, linfoma, cáncer de páncreas, cáncer de mama, cáncer de pulmón de células no pequeñas y cáncer de hígado. En el carcinoma hepatocelular, existe una correlación inversa entre la diferenciación tumoral y la expresión proteica; es decir, a menor diferenciación, mayor porcentaje de expresión.

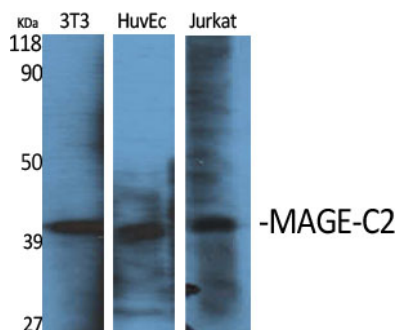
Área de Investigación

Inmunología tumoral; Antígenos asociados a tumores; Cáncer; Biomarcadores tumorales; Antígenos tumorales

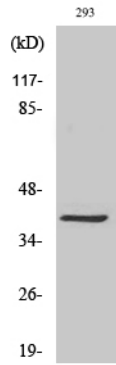
Datos de Imagen



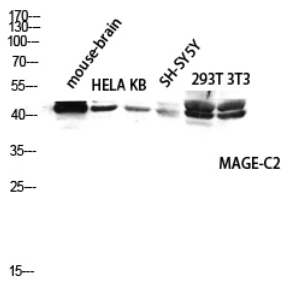
Análisis Western blot del anticuerpo MAGEC2. El carril derecho está bloqueado por el péptido MAGEC2.



Análisis Western Blot de varias células utilizando el anticuerpo policlonal MAGE-C2 diluido a 1:1000



Análisis Western Blot de 293 células utilizando el anticuerpo policlonal MAGE-C2 diluido a 1:1000



Análisis de inmunotransferencia de la lisis de HELA KB SH-SY5Y 293T 3T3 en cerebro de ratón mediante el anticuerpo MAGE-C2. El anticuerpo se diluyó a 1:1000.