

Nombre del Producto: Anticuerpo policlonal de conejo MAGE-1**Nº de Catálogo: APRab13590**

Solo para uso en investigación.

Resumen

Descripción	Anticuerpo policlonal de conejo
Huésped	Conejo
Aplicación	WB,IHC,ICC/IF,ELISA
Reactividad	Humano, Rata, Ratón
Conjugación	No conjugado
Modificación	Sin modificar
Isotipo	IgG
Clonalidad	Policlonal
Formato	Líquido
Concentración	1 mg/ml
Almacenamiento	Hacer alícuotas y almacenar a -20°C (válido por 12 meses). Evitar ciclos de congelación/descongelación.
Envío	Bolsas de hielo
Tampon	Líquido en PBS que contiene 50% de glicerol, 0,5% de proteína protectora y 0,02% de conservante de nuevo tipo N.
Purificación	Purificación por afinidad

Aplicación

Relación de Dilución	WB 1:500-1:2000,IHC 1:100-1:300,ICC/IF 1:50-1:200,ELISA 1:5000-1:20000
Peso Molecular	34kDa

Información del Antígeno

Nombre del Gen	MAGEA1
Nombres Alternativos	MAGEA1; MAGE1; MAGE1A; Melanoma-associated antigen 1; Antigen MZ2-E; Cancer/testis antigen 1.1; CT1.1; MAGE-1 antigen
ID del Gen	4100.0
ID SwissProt	P43355
Inmunógeno	El antisuero se produjo contra el péptido sintetizado derivado del MAGE-1 humano. Rango de AA: 260-309.

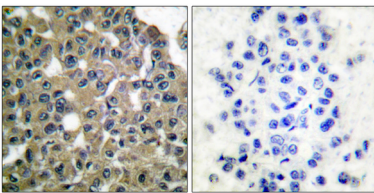
Antecedentes

Este gen pertenece a la familia génica MAGEA. Los miembros de esta familia codifican proteínas con una identidad de secuencia entre sí del 50 al 80 %. Los promotores y los primeros exones de los genes MAGEA presentan una variabilidad considerable, lo que sugiere que la existencia de esta familia génica permite que la misma función se exprese bajo diferentes controles transcripcionales. Los genes MAGEA se agrupan en la localización cromosómica Xq28. Se han relacionado con algunos trastornos hereditarios, como la disqueratosis congénita. [Proporcionado por RefSeq, jul. de 2008], función: desconocida, aunque podría desempeñar un papel en el desarrollo embrionario y la transformación tumoral, o en aspectos de la progresión tumoral. Antígeno reconocido en un melanoma por linfocitos T citolíticos autólogos., similitud: contiene un dominio MAGE., especificidad tisular: se expresa en numerosos tumores de diversos tipos, como melanoma, carcinoma escamocelular de cabeza y cuello, carcinoma pulmonar y carcinoma de mama, pero no en tejidos normales, excepto en los testículos. Nunca se expresa en tumores renales, leucemias y linfomas.

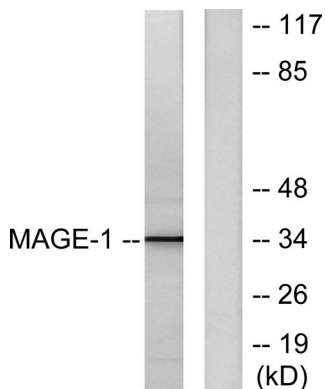
Área de Investigación

Inmunología tumoral; Antígenos asociados a tumores; Cáncer; Biomarcadores tumorales; Antígenos tumorales; Etiquetas y marcadores celulares; Marcadores de tipo celular; Asociado a tumores

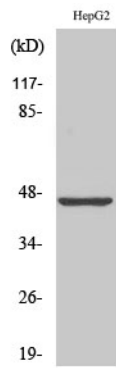
Datos de Imagen



Análisis inmunohistoquímico de tejido de carcinoma mamario humano incluido en parafina, utilizando el anticuerpo MAGE-1. La imagen de la derecha está bloqueada con el péptido sintetizado.



Análisis de inmunotransferencia de lisados de células HepG2, utilizando el anticuerpo MAGE-1. El carril derecho está bloqueado con el péptido sintetizado.



Análisis Western Blot de varias células utilizando el anticuerpo policlonal MAGE-1