

Nombre del Producto: Anticuerpo policlonal de conejo MAGB3**Nº de Catálogo: APRab13577**

Solo para uso en investigación.

Resumen

Descripción	Anticuerpo policlonal de conejo
Huésped	Conejo
Aplicación	WB,ELISA
Reactividad	Humano, Rata, Ratón
Conjugación	No conjugado
Modificación	Sin modificar
Isotipo	IgG
Clonalidad	Policlonal
Formato	Líquido
Concentración	1 mg/ml
Almacenamiento	Hacer alícuotas y almacenar a -20°C (válido por 12 meses). Evitar ciclos de congelación/descongelación.
Envío	Bolsas de hielo
Tampon	Líquido en PBS conteniendo 50% de glicerol, y 0,02% de conservante nuevo tipo N.
Purificación	Purificación por afinidad

Aplicación

Relación de Dilución	WB 1:500-1:2000,ELISA 1:5000-1:20000
Peso Molecular	38kDa

Información del Antígeno

Nombre del Gen	MAGEB3
Nombres Alternativos	-
ID del Gen	4114.0
ID SwissProt	O15480
Inmunógeno	Péptido sintetizado derivado de proteína humana. en rango AA: 1-80

Antecedentes

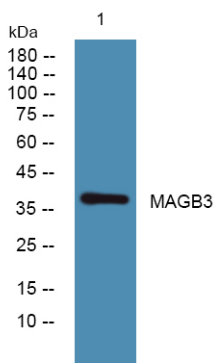
Este gen pertenece a la subfamilia MAGE-B de la familia de genes MAGE. Las proteínas de la familia MAGE dirigen la expresión de antígenos tumorales reconocidos en melanomas humanos por linfocitos T citolíticos autólogos. Existen dos grupos

conocidos de genes MAGE en el cromosoma X. Los miembros de la subfamilia MAGE-A se ubican en la región Xq28, mientras que los miembros de la subfamilia MAGE-B se agrupan en la región Xp21. [Proporcionado por RefSeq, julio de 2008], similitud: contiene un dominio MAGE, especificidad tisular: se expresa en testículos.

Área de Investigación

-

Datos de Imagen



Análisis de transferencia Western de lisados de células PC12, el anticuerpo policlonal de conejo MAGB3 se diluyó a 1:1000, 4° durante la noche.