

Nombre del Producto: Anticuerpo policlonal de conejo MAG**Nº de Catálogo: APRab13566**

Solo para uso en investigación.

Resumen

Descripción	Anticuerpo policlonal de conejo
Huésped	Conejo
Aplicación	WB,ELISA
Reactividad	Humano, Ratón, Rata
Conjugación	No conjugado
Modificación	Sin modificar
Isotipo	IgG
Clonalidad	Policlonal
Formato	Líquido
Concentración	1 mg/ml
Almacenamiento	Hacer alícuotas y almacenar a -20°C (válido por 12 meses). Evitar ciclos de congelación/descongelación.
Envío	Bolsas de hielo
Tampon	Líquido en PBS que contiene 50% de glicerol, 0,5% de proteína protectora y 0,02% de conservante de nuevo tipo N.
Purificación	Purificación por afinidad

Aplicación

Relación de Dilución	WB 1:500-1:2000,ELISA 1:10000-1:20000
Peso Molecular	70kDa

Información del Antígeno

Nombre del Gen	MAG
Nombres Alternativos	MAG; GMA; Myelin-associated glycoprotein; Siglec-4a
ID del Gen	4099.0
ID SwissProt	P20916
Inmunógeno	El antisuero se produjo contra el péptido sintetizado derivado de la región C-terminal del MAG humano. Rango de AA: 501-550.

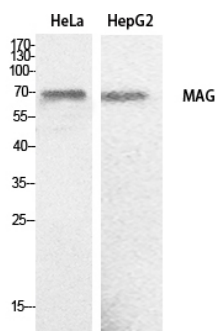
Antecedentes

La proteína codificada por este gen es una proteína de membrana de tipo I y miembro de la superfamilia de las inmunoglobulinas. Se cree que participa en el proceso de mielinización. Es una lectina que se une a glicoconjugados sialilados y media ciertas interacciones mielina-neurona intercelular. Se han descrito tres transcripciones de empalme alternativo que codifican diferentes isoformas para este gen. [Proporcionado por RefSeq, noviembre de 2010], Función: Molécula de adhesión en el desarrollo neuronal posnatal que media las interacciones intercelulares dependientes del ácido siálico entre neuronas y células mielinizantes. Se une preferentemente al ácido siálico con enlaces alfa-2,3. Información en línea: Siglec-4. Similitud: Pertenece a la superfamilia de las inmunoglobulinas. Familia SIGLEC (lectina similar a Ig que se une al ácido siálico), similitud: Contiene 1 dominio de tipo V similar a Ig (similar a inmunoglobulina), similitud: Contiene 4 dominios de tipo C2 similares a Ig (similares a inmunoglobulina), subunidad: Se une a RTN4R.

Área de Investigación

Moléculas de adhesión celular (CAM);

Datos de Imagen



Análisis Western Blot de células HeLa, HepG2 usando el anticuerpo policlonal MAG. El anticuerpo secundario se diluyó a 1:20000.