

Nombre del Producto: Anticuerpo policlonal de conejo MAD2**Nº de Catálogo: APRab13553**

Solo para uso en investigación.

Resumen

Descripción	Anticuerpo policlonal de conejo
Huésped	Conejo
Aplicación	WB,ELISA,IP
Reactividad	Humano, Rata, Ratón
Conjugación	No conjugado
Modificación	Sin modificar
Isotipo	IgG
Clonalidad	Policlonal
Formato	Líquido
Concentración	1 mg/ml
Almacenamiento	Hacer alícuotas y almacenar a -20°C (válido por 12 meses). Evitar ciclos de congelación/descongelación.
Envío	Bolsas de hielo
Tampon	Líquido en PBS que contiene 50% de glicerol, 0,5% de proteína protectora y 0,02% de conservante de nuevo tipo N.
Purificación	Purificación por afinidad

Aplicación

Relación de Dilución	WB 1:500-1:2000,ELISA 1:5000-1:10000,IP 1:200-1:500
Peso Molecular	25kDa

Información del Antígeno

Nombre del Gen	MAD2L1
Nombres Alternativos	MAD2L1; MAD2; Mitotic spindle assembly checkpoint protein MAD2A; HsMAD2; Mitotic arrest deficient 2-like protein 1; MAD2-like protein 1
ID del Gen	4085.0
ID SwissProt	Q13257
Inmunógeno	El antisuero se produjo contra el péptido sintetizado derivado de MAD2L1 humano. Rango de AA: 91-140.

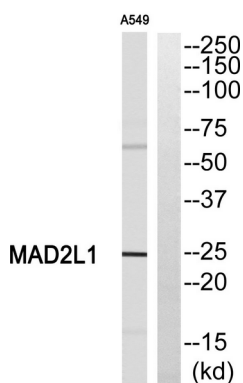
Antecedentes

MAD2L1 es un componente del punto de control del ensamblaje del huso mitótico que impide el inicio de la anafase hasta que todos los cromosomas estén correctamente alineados en la placa metafásica. MAD2L1 está relacionada con el gen MAD2L2, ubicado en el cromosoma 1. Se ha mapeado un pseudogén MAD2 en el cromosoma 14. [Proporcionado por RefSeq, julio de 2008], dominio: La proteína presenta dos conformaciones nativas muy diferentes: una conformación abierta inactiva, que no puede unirse a CDC20 y que predomina en los monómeros citosólicos, y una conformación cerrada activa. La proteína en la conformación cerrada dimeriza preferentemente con otra molécula en la conformación abierta, pero también puede formar un dímero con una molécula en la conformación cerrada. La formación de un complejo central heterotetramérico que contiene dos moléculas de MAD1L1 y MAD2L1 en conformación cerrada promueve la unión de otra molécula de MAD2L1 en conformación abierta y la conversión de la forma abierta a la cerrada, promoviendo así la interacción con CDC20. Función: Componente del punto de control del ensamblaje del huso que previene el inicio de la anafase hasta que todos los cromosomas estén correctamente alineados en la placa metafásica. Necesario para la ejecución del punto de control mitótico que monitoriza el proceso de unión cinetocoro-huso e inhibe la actividad del complejo promotor de la anafase mediante el secuestro de CDC20 hasta que todos los cromosomas estén alineados en la placa metafásica. PTM: Fosforilado en múltiples residuos de serina. El nivel de fosforilación varía durante el ciclo celular y alcanza su máximo durante la mitosis. La fosforilación anula la interacción con MAD1L1 y reduce la interacción con CDC20. Similitud: Pertenece a la familia MAD2. Similitud: Contiene 1 dominio HORMA. Ubicación subcelular: Reclutado por MAD1L1 a cinetocoros no unidos (probable). Reclutado al complejo del poro nuclear por TPR durante la interfase. Subunidad: Monómero y homodímero. Heterotetramero con MAD1L1. La formación de un complejo central heterotetramérico que contiene dos moléculas de MAD1L1 y MAD2L1 promueve la unión de otra molécula de MAD2L1 a cada MAD2L1, lo que resulta en un heterohexámero. Interactúa con CDC20, MAD2L1BP y con ADAM17/TACE. MAD2L1 dímero en la conformación cerrada interactúa con CDC20. MAD2L1 monomérico en la conformación abierta no interactúa con CDC20. CDC20 compite con MAD1L1 por la unión a MAD2L1. Interactúa con TPR,

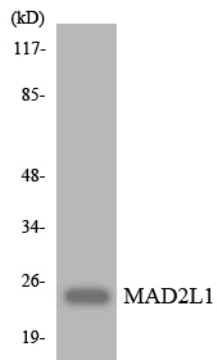
Área de Investigación

Ciclo celular G1S; Ciclo celular G2M ADN; Meiosis de ovocitos; Maduración de ovocitos mediada por progesterona;

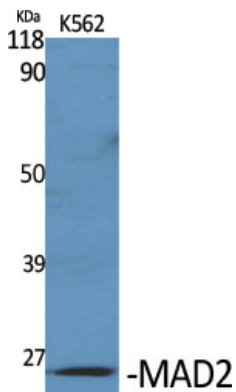
Datos de Imagen



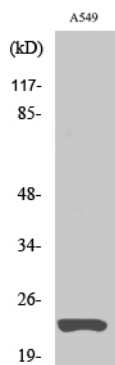
Análisis Western blot del anticuerpo MAD2L1. El carril derecho está bloqueado por el péptido MAD2L1.



Análisis de transferencia Western de los lisados de células HUVEC utilizando el anticuerpo MAD2L1.



Análisis Western Blot de varias células utilizando el anticuerpo policlonal MAD2 diluido a 1:1000



Análisis Western Blot de células A549 utilizando el anticuerpo policlonal MAD2 diluido a 1:1000