

Nombre del Producto: Anticuerpo policlonal de conejo mAChR M4**Nº de Catálogo: APRab13545**

Solo para uso en investigación.

Resumen

Descripción	Anticuerpo policlonal de conejo
Huésped	Conejo
Aplicación	WB,ICC/IF,ELISA
Reactividad	Humano, Ratón, Rata
Conjugación	No conjugado
Modificación	Sin modificar
Isotipo	IgG
Clonalidad	Policlonal
Formato	Líquido
Concentración	1 mg/ml
Almacenamiento	Hacer alícuotas y almacenar a -20°C (válido por 12 meses). Evitar ciclos de congelación/descongelación.
Envío	Bolsas de hielo
Tampon	Líquido en PBS que contiene 50% de glicerol, 0,5% de proteína protectora y 0,02% de conservante de nuevo tipo N.
Purificación	Purificación por afinidad

Aplicación

Relación de Dilución	WB 1:500-1:2000,ICC/IF 1:200-1:1000,ELISA 1:5000-1:20000
Peso Molecular	53kDa

Información del Antígeno

Nombre del Gen	CHRM4
Nombres Alternativos	CHRM4; Muscarinic acetylcholine receptor M4
ID del Gen	1132.0
ID SwissProt	P08173
Inmunógeno	El antisuero se produjo contra el péptido sintetizado derivado del CHRM4 humano. Rango de AA: 236-285.

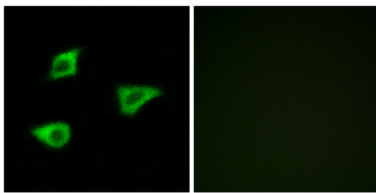
Antecedentes

Los receptores colinérgicos muscarínicos pertenecen a una familia más amplia de receptores acoplados a la proteína G. Su diversidad funcional se define por la unión de la acetilcolina e incluye respuestas celulares como la inhibición de la adenilato ciclasa, la degeneración de fosfoinosítidos y la mediación de los canales de potasio. Los receptores muscarínicos influyen en muchos efectos de la acetilcolina en el sistema nervioso central y periférico. Se desconocen las implicaciones clínicas de este receptor; sin embargo, estudios en ratones vinculan su función con la inhibición de la adenilato ciclasa. [Proporcionado por RefSeq, julio de 2008] Función: El receptor muscarínico de acetilcolina media diversas respuestas celulares, como la inhibición de la adenilato ciclasa, la degradación de fosfoinosítidos y la modulación de los canales de potasio mediante la acción de las proteínas G. Su principal efecto de transducción es la inhibición de la adenilato ciclasa. Similitud: Pertenece a la familia de receptores acoplados a la proteína G 1.

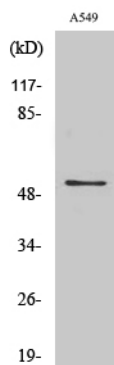
Área de Investigación

Interacción ligando-receptor neuroactivo; regula la actina y el citoesqueleto;

Datos de Imagen



Análisis de inmunofluorescencia de células LOVO con el anticuerpo CHRM4. La imagen de la derecha muestra el péptido sintetizado.



Análisis Western Blot de varias células utilizando el anticuerpo policlonal mAChR M4