

Nombre del Producto: Anticuerpo policlonal de conejo mAChR M2**Nº de Catálogo: APRab13544**

Solo para uso en investigación.

Resumen

Descripción	Anticuerpo policlonal de conejo
Huésped	Conejo
Aplicación	WB,ICC/IF,ELISA
Reactividad	Humano, Ratón, Rata
Conjugación	No conjugado
Modificación	Sin modificar
Isotipo	IgG
Clonalidad	Policlonal
Formato	Líquido
Concentración	1 mg/ml
Almacenamiento	Hacer alícuotas y almacenar a -20°C (válido por 12 meses). Evitar ciclos de congelación/descongelación.
Envío	Bolsas de hielo
Tampon	Líquido en PBS que contiene 50% de glicerol, 0,5% de proteína protectora y 0,02% de conservante de nuevo tipo N.
Purificación	Purificación por afinidad

Aplicación

Relación de Dilución	WB 1:500-1:2000,ICC/IF 1:200-1:1000,ELISA 1:10000-1:20000
Peso Molecular	51kDa

Información del Antígeno

Nombre del Gen	CHRM2
Nombres Alternativos	CHRM2; Muscarinic acetylcholine receptor M2
ID del Gen	1129.0
ID SwissProt	P08172
Inmunógeno	El antisuero se produjo contra el péptido sintetizado derivado del CHRM2 humano. Rango de AA: 185-234.

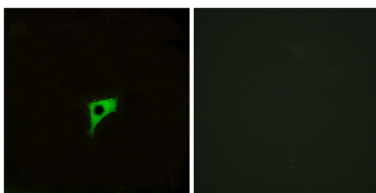
Antecedentes

Los receptores colinérgicos muscarínicos pertenecen a una familia más amplia de receptores acoplados a la proteína G. La diversidad funcional de estos receptores se define por la unión de la acetilcolina a estos receptores e incluye respuestas celulares como la inhibición de la adenilato ciclasa, la degeneración de fosfoinosítidos y la mediación del canal de potasio. Los receptores muscarínicos influyen en muchos efectos de la acetilcolina en el sistema nervioso central y periférico. El receptor colinérgico muscarínico 2 participa en la mediación de la bradicardia y la disminución de la contractilidad cardíaca. Se han descrito múltiples variantes de transcripción con empalme alternativo para este gen. [proporcionado por RefSeq, jul. de 2008], enfermedad: Las variaciones genéticas en CHRM2 pueden influir en la susceptibilidad al trastorno depresivo mayor (TDM) [MIM:608516]. El TDM es uno de los trastornos psiquiátricos más comunes. El TDM es un rasgo complejo caracterizado por uno o más episodios depresivos mayores sin antecedentes de episodios maníacos, mixtos o hipomaníacos. Un episodio depresivo mayor se caracteriza por al menos dos semanas de inicio o un claro empeoramiento del estado de ánimo depresivo o pérdida de interés o placer en prácticamente todas las actividades. Deben presentarse cuatro síntomas adicionales: cambios en el apetito, el peso, el sueño y la actividad psicomotora; disminución de la energía; sentimientos de inutilidad o culpa; dificultad para pensar, concentrarse o tomar decisiones; o pensamientos recurrentes de muerte o ideas, planes o intentos de suicidio. El episodio debe ir acompañado de angustia o deterioro en las áreas sociales, laborales u otras áreas importantes del funcionamiento. Función: El receptor muscarínico de acetilcolina media diversas respuestas celulares, como la inhibición de la adenilato ciclasa, la degradación de fosfoinosítidos y la modulación de los canales de potasio mediante la acción de las proteínas G. El principal efecto de transducción es la inhibición de la adenilato ciclasa. Polimorfismo: Las variaciones genéticas en CHRM2 pueden influir en la susceptibilidad al alcoholismo [MIM:103780]. Similitud: Pertenece a la familia de receptores acoplados a proteína G 1.

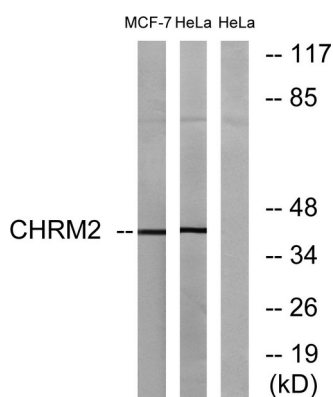
Área de Investigación

Calcio;Interacción ligando-receptor neuroactivo;Regula la actina y el citoesqueleto;

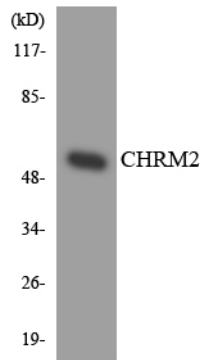
Datos de Imagen



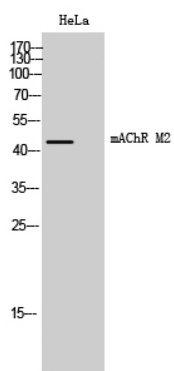
Análisis de inmunofluorescencia de células LOVO con el anticuerpo CHRM2. La imagen de la derecha muestra el péptido sintetizado.



Análisis de inmunotransferencia de lisados de células HeLa y MCF-7, utilizando el anticuerpo CHRM2. El carril derecho está bloqueado con el péptido sintetizado.



Análisis de transferencia Western de los lisados de células HUVEC utilizando el anticuerpo CHR M2.



Análisis Western Blot de células HeLa utilizando el anticuerpo policlonal mACHR M2