
Nombre del Producto: Anticuerpo policlonal de conejo Mac-2BP**Nº de Catálogo: APRab13541**

Solo para uso en investigación.

Resumen

Descripción	Anticuerpo policlonal de conejo
Huésped	Conejo
Aplicación	WB,ELISA
Reactividad	Humano, Ratón
Conjugación	No conjugado
Modificación	Sin modificar
Isotipo	IgG
Clonalidad	Policlonal
Formato	Líquido
Concentración	1 mg/ml
Almacenamiento	Hacer alícuotas y almacenar a -20°C (válido por 12 meses). Evitar ciclos de congelación/descongelación.
Envío	Bolsas de hielo
Tampon	Líquido en PBS que contiene 50% de glicerol, 0,5% de proteína protectora y 0,02% de conservante de nuevo tipo N.
Purificación	Purificación por afinidad

Aplicación

Relación de Dilución	WB 1:500-1:2000,ELISA 1:10000-1:20000
Peso Molecular	65kDa

Información del Antígeno

Nombre del Gen	LGALS3BP M2BP Galectin-3-binding protein (Basement membrane autoantigen p105) (Lectin galactoside-binding soluble 3-binding protein) (Mac-2-binding protein) (MAC2BP) (Mac-2 BP)
Nombres Alternativos	(Tumor-associated antigen 90K)
ID del Gen	3959.0
ID SwissProt	Q08380
Inmunógeno	Péptido sintético de proteína humana en rango AA: 100-160

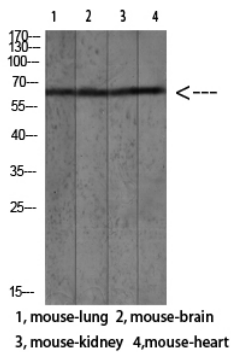
Antecedentes

Las galectinas son una familia de proteínas de unión a beta-galactósidos implicadas en la modulación de las interacciones célula-célula y célula-matriz. Se ha encontrado una concentración elevada de LGALS3BP en el suero de pacientes con cáncer y en pacientes infectados por el virus de la inmunodeficiencia humana (VIH). Parece estar implicada en la respuesta inmunitaria asociada a la citotoxicidad de las células asesinas naturales (NK) y las células asesinas activadas por linfocinas (LAK). Mediante hibridación in situ con fluorescencia, se ha localizado el ADNc de 90 kB de longitud completa en el cromosoma 17q25. La proteína nativa se une específicamente a una lectina asociada a macrófagos humanos conocida como Mac-2 y también a la galectina 1. [Proporcionado por RefSeq, julio de 2008] Función: Promueve la adhesión celular mediada por intergrina. Puede estimular la defensa del huésped contra virus y células tumorales. Similitud: Contiene un dominio BACK (asociado a BTB/Kelch). Similitud: Contiene un dominio BTB (POZ). Similitud: Contiene un dominio SRCR. Subunidad: Homodímeros y homomultímeros. Los multímeros forman estructuras anulares con un diámetro de 30-40 nm. Se une a LGALS1 y LGALS3. Se une a ITGB1, COL4A1, COL5A1, COL6A1, FN1 y NID. Especificidad tisular: Ubicuo. Detectado en fluidos corporales como semen, leche, suero, lágrimas, saliva y orina. Expresado por queratinocitos y fibroblastos.

Área de Investigación

Cáncer

Datos de Imagen



Análisis de transferencia Western de lisado de sangre humana, el anticuerpo se diluyó a 1000. El anticuerpo secundario se diluyó a 1:20000.