

Nombre del Producto: Anticuerpo policlonal de conejo M6A**Nº de Catálogo: APRab13538**

Solo para uso en investigación.

Resumen

Descripción	Anticuerpo policlonal de conejo
Huésped	Conejo
Aplicación	WB,ELISA
Reactividad	Humano, Ratón, Rata
Conjugación	No conjugado
Modificación	Sin modificar
Isotipo	IgG
Clonalidad	Policlonal
Formato	Líquido
Concentración	1 mg/ml
Almacenamiento	Hacer alícuotas y almacenar a -20°C (válido por 12 meses). Evitar ciclos de congelación/descongelación.
Envío	Bolsas de hielo
Tampon	Líquido en PBS que contiene 50% de glicerol, 0,5% de proteína protectora y 0,02% de conservante de nuevo tipo N.
Purificación	Purificación por afinidad

Aplicación

Relación de Dilución	WB 1:500-1:2000,ELISA 1:5000-1:10000
Peso Molecular	31kDa

Información del Antígeno

Nombre del Gen	GPM6A
Nombres Alternativos	GPM6A; M6A; Neuronal membrane glycoprotein M6-a; M6a
ID del Gen	2823.0
ID SwissProt	P51674
Inmunógeno	Péptido sintetizado derivado de M6A. en el rango de AA: 140-220

Antecedentes

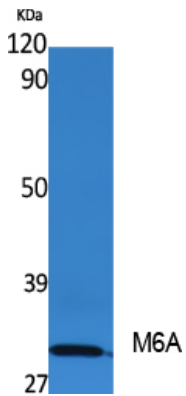
similitud: Pertenece a la familia de proteínas proteolípídicas de la mielina.,similitud: Pertenece a la familia de proteínas

proteolípídicas de la mielina.

Área de Investigación

Metabolismo; Tipos de enfermedad; Obesidad; Epigenética y señalización nuclear; ARN; ARN/Nucleótidos

Datos de Imagen



Análisis Western Blot de extractos de estómago de rata, utilizando el anticuerpo policlonal M6A. El anticuerpo secundario se diluyó a 1:20000.