

Nombre del Producto: Anticuerpo policlonal de conejo LYPLA1**Nº de Catálogo: APRab13515**

Solo para uso en investigación.

Resumen

Descripción	Anticuerpo policlonal de conejo
Huésped	Conejo
Aplicación	WB,IHC,ICC/IF,ELISA
Reactividad	Humano, Ratón, Rata
Conjugación	No conjugado
Modificación	Sin modificar
Isotipo	IgG
Clonalidad	Policlonal
Formato	Líquido
Concentración	1 mg/ml
Almacenamiento	Hacer alícuotas y almacenar a -20°C (válido por 12 meses). Evitar ciclos de congelación/descongelación.
Envío	Bolsas de hielo
Tampon	Líquido en PBS que contiene 50% de glicerol, 0,5% de proteína protectora y 0,02% de conservante de nuevo tipo N.
Purificación	Purificación por afinidad

Aplicación

Relación de Dilución	WB 1:500-1:2000,IHC 1:100-1:300,ICC/IF 1:200-1:1000,ELISA 1:20000-1:40000
Peso Molecular	25kDa

Información del Antígeno

Nombre del Gen	LYPLA1
Nombres Alternativos	LYPLA1; APT1; LPL1; Acyl-protein thioesterase 1; APT-1; hAPT1; Lysophospholipase 1; Lysophospholipase I; LPL-I; LysoPLA I
ID del Gen	10434.0
ID SwissProt	O75608
Inmunógeno	El antisuero se elaboró contra el péptido sintetizado derivado de LYPLA1 humano. Rango de AA: 51-100.

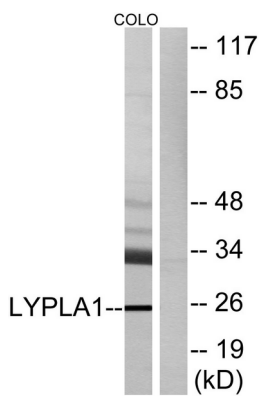
Antecedentes

Este gen codifica un miembro de la superfamilia de las alfa/beta hidrolasas. La proteína codificada funciona como un homodímero, presentando actividad despalmitoilante y lisofosfolipasa, y podría estar involucrada en la localización y señalización de Ras. El empalme alternativo produce múltiples variantes de transcripción. Se han definido pseudogenes de este gen en los cromosomas 4, 6 y 7. [Proporcionado por RefSeq, julio de 2013], actividad catalítica: Palmitoil-proteína + H(2)O = palmitato + proteína., función: Hidroliza ácidos grasos a partir de residuos de cisteína S-acilados en proteínas como las proteínas G alfa triméricas o HRAS. También presenta baja actividad lisofosfolipasa., similitud: Pertenece a la familia de las AB hidrolasas 2., subunidad: Homodímero.

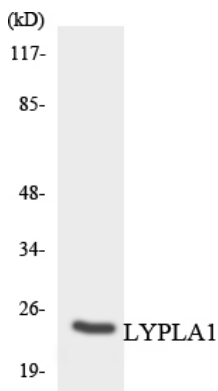
Área de Investigación

Metabolismo de los glicerofosfolípidos;

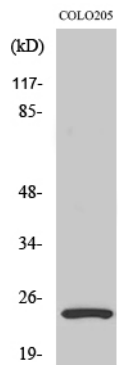
Datos de Imagen



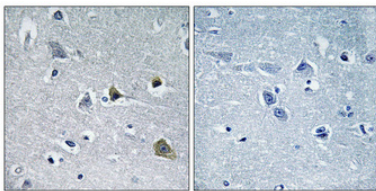
Análisis de inmunotransferencia de lisados de células COLO, utilizando el anticuerpo LYPLA1. El carril derecho está bloqueado con el péptido sintetizado.



Análisis de transferencia Western de los lisados de células HeLa utilizando el anticuerpo LYPLA1.



Análisis Western Blot de varias células utilizando el anticuerpo policlonal LYPLA1 diluido a 1:2000



Análisis inmunohistoquímico de cerebro humano incluido en parafina. El anticuerpo se diluyó a 1:100 (4°C, durante la noche). Se utilizó Tris-EDTA a alta presión y temperatura, pH 8,0, para la recuperación del antígeno. El control negativo (derecha) obtenido del anticuerpo fue preabsorbido por el péptido inmunógeno.