

Nombre del Producto: Anticuerpo policlonal de conejo anti-linfotactina**Nº de Catálogo: APRab13508**

Solo para uso en investigación.

Resumen

Descripción	Anticuerpo policlonal de conejo
Huésped	Conejo
Aplicación	WB,IHC,ICC/IF,ELISA
Reactividad	Humano, Rata, Ratón
Conjugación	No conjugado
Modificación	Sin modificar
Isotipo	IgG
Clonalidad	Policlonal
Formato	Líquido
Concentración	1 mg/ml
Almacenamiento	Hacer alícuotas y almacenar a -20°C (válido por 12 meses). Evitar ciclos de congelación/descongelación.
Envío	Bolsas de hielo
Tampon	Líquido en PBS que contiene 50% de glicerol, 0,5% de proteína protectora y 0,02% de conservante de nuevo tipo N.
Purificación	Purificación por afinidad

Aplicación

Relación de Dilución	WB 1:500-1:2000,IHC 1:100-1:300,ICC/IF 1:50-1:200,ELISA 1:10000-1:20000
Peso Molecular	25kDa

Información del Antígeno

Nombre del Gen	XCL1/XCL2 XCL1; LTN; SCYC1; Lymphotactin; ATAC; C motif chemokine 1; Cytokine SCM-1;
Nombres Alternativos	Lymphotaxin; SCM-1-alpha; Small-inducible cytokine C1; XC chemokine ligand 1; XCL2; SCYC2; Cytokine SCM-1 beta; C motif chemokine 2; XC chemokine ligand 2
ID del Gen	6375.0
ID SwissProt	P47992
Inmunógeno	El antisuero se produjo contra el péptido sintetizado derivado de la región interna del gen XCL1/XCL2 humano. Rango de AA: 51-100.

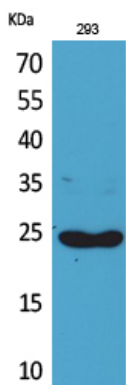
Antecedentes

Este gen antimicrobiano codifica un miembro de la superfamilia de las quimiocinas. Las quimiocinas intervienen en las respuestas inflamatorias e inmunológicas, induciendo la migración y activación leucocítica. La proteína codificada pertenece a la subfamilia de las quimiocinas C, conservando solo dos de las cuatro cisteínas conservadas en otras quimiocinas, y se cree que es específicamente quimiotáctica para los linfocitos T. Este gen y un miembro de la familia estrechamente relacionado se encuentran en el brazo largo del cromosoma 1. [Proporcionado por RefSeq, septiembre de 2014], función: actividad quimiotáctica para linfocitos, pero no para monocitos ni neutrófilos., información en línea: entrada XCL1, similitud: pertenece a la familia gamma intercrina., especificidad tisular: concentración máxima en el bazo, menor en leucocitos periféricos y muy baja en pulmón, colon e intestino delgado.

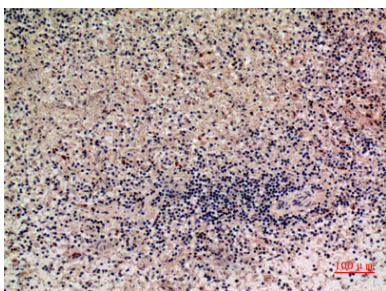
Área de Investigación

Interacción citocina-receptor de citocina; Quimiocina;

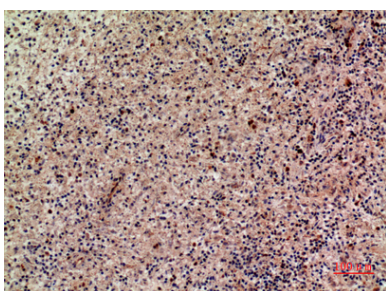
Datos de Imagen



Análisis Western Blot de 293 células usando anticuerpo policlonal linfotactina. El anticuerpo secundario se diluyó a 1:20000.



Análisis inmunohistoquímico de hígado humano incluido en parafina, el anticuerpo se diluyó a 1:100



Análisis inmunohistoquímico de hígado humano incluido en parafina, el anticuerpo se diluyó a 1:100

