

**Nombre del Producto: Anticuerpo policlonal de conejo Lyl-1****Nº de Catálogo: APRab13507**

Solo para uso en investigación.

**Resumen**

<b>Descripción</b>	Anticuerpo policlonal de conejo
<b>Huésped</b>	Conejo
<b>Aplicación</b>	IHC, ICC/IF, ELISA
<b>Reactividad</b>	Humano, Ratón, Rata
<b>Conjugación</b>	No conjugado
<b>Modificación</b>	Sin modificar
<b>Isotipo</b>	IgG
<b>Clonalidad</b>	Policlonal
<b>Formato</b>	Líquido
<b>Concentración</b>	1 mg/ml
<b>Almacenamiento</b>	Hacer alícuotas y almacenar a -20°C (válido por 12 meses). Evitar ciclos de congelación/descongelación.
<b>Envío</b>	Bolsas de hielo
<b>Tampon</b>	Líquido en PBS que contiene 50% de glicerol, 0,5% de proteína protectora y 0,02% de conservante de nuevo tipo N.
<b>Purificación</b>	Purificación por afinidad

**Aplicación**

<b>Relación de Dilución</b>	IHC 1:100-1:300, ICC/IF 1:50-1:200, ELISA 1:5000-1:20000
<b>Peso Molecular</b>	-

**Información del Antígeno**

<b>Nombre del Gen</b>	LYL1
<b>Nombres Alternativos</b>	LYL1; BHLHA18; Protein lyl-1; Class A basic helix-loop-helix protein 18; bHLHa18; Lymphoblastic leukemia-derived sequence 1
<b>ID del Gen</b>	4066.0
<b>ID SwissProt</b>	P12980
<b>Inmunógeno</b>	El antisuero se produjo contra el péptido sintetizado derivado de Lyl-1 humano. Rango de AA: 151-200.

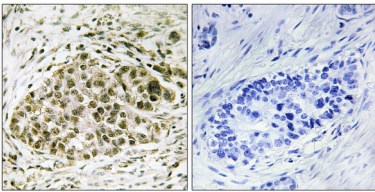
## Antecedentes

Este gen representa un factor de transcripción básico de hélice-bucle-hélice. La proteína codificada podría desempeñar funciones en la maduración de los vasos sanguíneos y la hematopoyesis. Una translocación entre este locus y el locus beta del receptor de células T (GeneID 6957) en el cromosoma 7 se ha asociado con la leucemia linfoblástica aguda. [Proporcionado por RefSeq, septiembre de 2010], enfermedad: Una aberración cromosómica que afecta a LYL1 podría ser la causa de una forma de leucemia linfoblástica aguda de células T (LLA-T). Translocación t(7;19)(q35;p13) con TCRB., similitud: Contiene un dominio básico de hélice-bucle-hélice (bHLH), subunidad: La unión eficiente al ADN requiere la dimerización con otra proteína bHLH.

## Área de Investigación

-

## Datos de Imagen



Análisis inmunohistoquímico de tejido de carcinoma pulmonar humano incluido en parafina, utilizando el anticuerpo Lyl-1. La imagen de la derecha muestra el péptido sintetizado.