

**Nombre del Producto: Anticuerpo policlonal de conejo LUC7L2****Nº de Catálogo: APRab13485**

Solo para uso en investigación.

**Resumen**

<b>Descripción</b>	Anticuerpo policlonal de conejo
<b>Huésped</b>	Conejo
<b>Aplicación</b>	WB,IHC,ICC/IF,ELISA
<b>Reactividad</b>	Humano, Ratón, Rata
<b>Conjugación</b>	No conjugado
<b>Modificación</b>	Sin modificar
<b>Isotipo</b>	IgG
<b>Clonalidad</b>	Policlonal
<b>Formato</b>	Líquido
<b>Concentración</b>	1 mg/ml
<b>Almacenamiento</b>	Hacer alícuotas y almacenar a -20°C (válido por 12 meses). Evitar ciclos de congelación/descongelación.
<b>Envío</b>	Bolsas de hielo
<b>Tampon</b>	Líquido en PBS que contiene 50% de glicerol, 0,5% de proteína protectora y 0,02% de conservante de nuevo tipo N.
<b>Purificación</b>	Purificación por afinidad

**Aplicación**

<b>Relación de Dilución</b>	WB 1:500-1:2000,IHC 1:100-1:300,ICC/IF 1:50-1:200,ELISA 1:20000-1:40000
<b>Peso Molecular</b>	47kDa

**Información del Antígeno**

<b>Nombre del Gen</b>	LUC7L2
<b>Nombres Alternativos</b>	LUC7L2; CGI-59; CGI-74; Putative RNA-binding protein Luc7-like 2
<b>ID del Gen</b>	51631.0
<b>ID SwissProt</b>	Q9Y383
<b>Inmunógeno</b>	El antisuero se produjo contra el péptido sintetizado derivado del LUC7L2 humano. Rango de AA: 129-178.

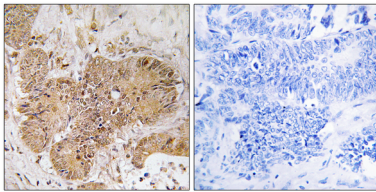
**Antecedentes**

Este gen codifica una proteína que contiene un dedo de zinc tipo C2H2, una región superenrollada y un dominio rico en arginina y serina (RS). Una proteína similar en ratones interactúa con el modificador 1 del canal de sodio, y la proteína codificada podría estar involucrada en el reconocimiento de sitios donantes de empalme no consenso en asociación con la subunidad espliceosómica U1 snRNP. Se han observado variantes de transcripción con empalme alternativo que codifican múltiples isoformas para este gen. [Proporcionado por RefSeq, septiembre de 2011] Función: Puede unirse al ARN a través de su dominio rico en Arg/Ser. PTM: Se fosforila tras daño en el ADN, probablemente por ATM o ATR. Similitud: Pertenece a la familia Luc7. Similitud: Contiene un dedo de zinc tipo C2H2.

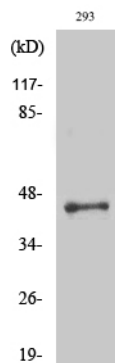
## Área de Investigación

-

## Datos de Imagen



Análisis inmunohistoquímico de tejido de carcinoma de colon humano incluido en parafina, utilizando el anticuerpo LUC7L2. La imagen de la derecha está bloqueada con el péptido sintetizado.



Análisis Western Blot de varias células utilizando el anticuerpo policlonal LUC7L2