

Nombre del Producto: Anticuerpo policlonal de conejo LT- β **Nº de Catálogo: APRab13482**

Solo para uso en investigación.

Resumen

Descripción	Anticuerpo policlonal de conejo
Huésped	Conejo
Aplicación	WB,IHC,ICC/IF,ELISA
Reactividad	Humano, Rata, Ratón
Conjugación	No conjugado
Modificación	Sin modificar
Isotipo	IgG
Clonalidad	Policlonal
Formato	Líquido
Concentración	1 mg/ml
Almacenamiento	Hacer alícuotas y almacenar a -20°C (válido por 12 meses). Evitar ciclos de congelación/descongelación.
Envío	Bolsas de hielo
Tampon	Líquido en PBS que contiene 50% de glicerol, 0,5% de proteína protectora y 0,02% de conservante de nuevo tipo N.
Purificación	Purificación por afinidad

Aplicación

Relación de Dilución	WB 1:500-1:2000,IHC 1:50-1:200,ICC/IF 1:50-1:200,ELISA 1:10000-1:20000
Peso Molecular	-

Información del Antígeno

Nombre del Gen	LTB TNFC TNFSF3
Nombres Alternativos	Lymphotoxin-beta (LT-beta;Tumor necrosis factor C;TNF-C;Tumor necrosis factor ligand superfamily member 3)
ID del Gen	4050.0
ID SwissProt	Q06643
Inmunógeno	Péptido sintético de proteína humana en rango AA: 41-90

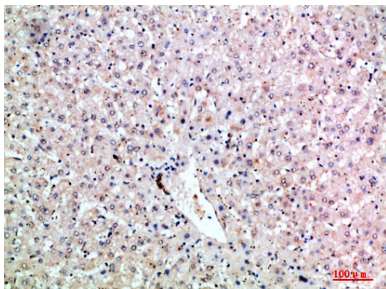
Antecedentes

La linfotoxina beta es una proteína de membrana tipo II de la familia TNF. Ancla la linfotoxina alfa a la superficie celular mediante la formación de heterotrímeros. La forma predominante en la superficie del linfocito es el complejo linfotoxina alfa 1/beta 2 (p. ej., 1 molécula alfa/2 moléculas beta), que es el ligando principal del receptor de linfotoxina beta. El complejo minoritario es linfotoxina alfa 2/beta 1. LTB es un inductor del sistema de respuesta inflamatoria y participa en el desarrollo normal del tejido linfoide. La isoforma b de la linfotoxina beta no puede formar complejos con la linfotoxina alfa, lo que sugiere una función para la linfotoxina beta independiente de la linfotoxina alfa. El empalme alternativo da lugar a múltiples variantes de transcripción que codifican diferentes isoformas. [proporcionado por RefSeq, jul. de 2008], función: citocina que se une a LTBR/TNFRSF3. Puede desempeñar un papel específico en la regulación de la respuesta inmunitaria. Proporciona el anclaje de membrana para la fijación del complejo heterotrimérico a la superficie celular. La isoforma 2 probablemente no sea funcional. Similitud: Pertenece a la familia del factor de necrosis tumoral. Subunidad: Heterotrímero de dos subunidades LTB y una LTA o (menos frecuente) de una subunidad LTB y dos LTA. Especificidad tisular: Bazo y timo.

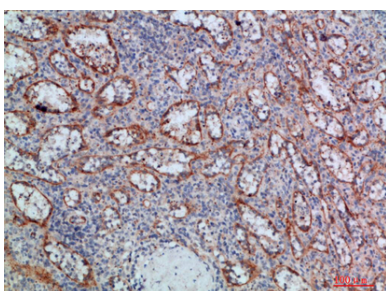
Área de Investigación

Interacción citocina-receptor de citocina;

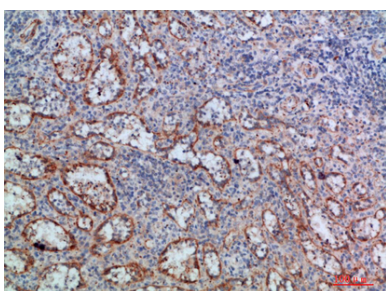
Datos de Imagen



Análisis inmunohistoquímico de hígado humano incluido en parafina, el anticuerpo se diluyó a 1:200



Análisis inmunohistoquímico de bazo humano incluido en parafina, el anticuerpo se diluyó a 1:200



Análisis inmunohistoquímico de bazo humano incluido en parafina, el anticuerpo se diluyó a 1:200